

# Formation interdisciplinaire en entrepreneuriat – INEO



## Une option en entrepreneuriat qui s'insère dans votre programme de master (120) :

- Faculté des bioingénieurs (AGRO)
- Faculté de droit et de criminologie (DRT)
- École Polytechnique de Louvain (EPL)
- Faculté des sciences économiques, sociales, politiques et de communication (ESPO)
- Faculté de philosophie, arts et lettres (FIAL)
- Faculté des sciences de la motricité (FSM)
- Louvain School of Management (LSM)
- Faculté de psychologie et des sciences de l'éducation (PSP)
- Faculté des sciences (SC)

[www.uclouvain.be/ineo](http://www.uclouvain.be/ineo)



## Aider les étudiant·es à trouver leur voie entrepreneuriale

- Développer ses aptitudes entrepreneuriales
- Travailler en équipe interdisciplinaire
- Rencontrer des entrepreneur·es inspirant·es



INEO est une option en master à l'UCLouvain ayant pour objectif d'offrir des perspectives entrepreneuriales aux étudiant·es de différentes facultés.

Une priorité : l'interdisciplinarité. Tous les travaux sont réalisés en équipe interdisciplinaire, y compris le mémoire INEO, qui remplace le mémoire facultaire.

Au terme de votre formation, vous aurez acquis et développé les outils d'analyse et de réflexion qui vous aideront à comprendre les processus entrepreneuriaux, à créer ou reprendre une entreprise, ou à développer des projets entrepreneuriaux au sein d'organisations existantes (intrapreneuriat).

### LA FORMATION INEO VOUS OFFRE :

- L'occasion de développer votre motivation entrepreneuriale, en lien avec votre discipline.
- La possibilité de vous familiariser avec d'autres disciplines et d'apprendre à travailler en équipe.
- Une excellente préparation à la vie professionnelle grâce aux travaux et aux rencontres de terrain.

## PROGRAMME

### COURS OBLIGATOIRES

- Théorie de l'entrepreneuriat
- Aspects juridiques, économiques et managériaux de la création d'entreprise
- Plan d'affaires et étapes clés de la création d'entreprise
- Séminaire d'approfondissement en entrepreneuriat
- *Financer son projet (uniquement pour les étudiant-es qui n'ont pas de prérequis en gestion)*

### COURS COMPLÉMENTAIRES

*Selon votre programme de master*

- Entrepreneurial Finance
- Innovation classes for transition & sustainable development
- IngénieursSud
- Social & Sustainable Entrepreneurship
- Strategic Management of Start ups
- International Entrepreneurship
- Knowledge Management
- Health Innovation Classes

### MÉMOIRE

Projet de création d'entreprise réalisé en équipe interdisciplinaire

## LA FORMATION INEO EST PROPOSÉE DANS PLUS DE 30 PROGRAMMES DE MASTER [120] :

### AGRO - Faculté des bioingénieurs

- Masters bioingénieur-e :
  - en sciences agronomiques
  - en chimie et bioindustries
  - en sciences et technologies de l'environnement
  - en gestion des forêts et des espaces naturels

### DRT - Faculté de droit et de criminologie

- Master en droit

### EPL - École Polytechnique de Louvain

- Masters ingénieur-e civil-e :
  - mécanicien-ne
  - électricien-ne
  - électromécanicien-ne
  - physicien-ne
  - biomédical-e
  - des constructions
  - en informatique
  - en chimie et science des matériaux
  - en mathématiques appliquées
  - en science des données
  - en génie de l'énergie
- Master en sciences informatiques
- Master en science des données, orientation technologie de l'information

### ESPO - Faculté des sciences économiques, sociales, politiques et de communication

- Master en :
  - communication
  - sciences et technologies de l'information et de la communication
  - administration publique
  - sciences économiques, orientation générale

### FIAL - Faculté de philosophie, arts et lettres\*

- Master en communication multilingue
- Master en linguistique

\* Pour les autres programmes en FIAL, voir le conseiller, la conseillère aux études

### FSM - Faculté des sciences de la motricité

- Master en sciences de la motricité, orientation éducation physique

### LSM - Louvain School of Management

- Master en sciences de gestion
- Master ingénieur-e de gestion

### PSP - Faculté de psychologie et des sciences de l'éducation

- Master en sciences psychologiques

### SC - Faculté des sciences

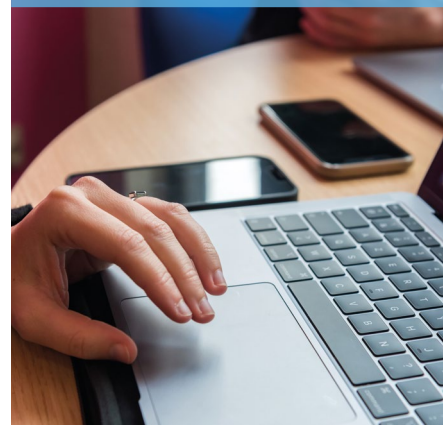
- Masters en :
  - biochimie et biologie moléculaire et cellulaire
  - biologie des organismes et écologie
  - sciences chimiques

## CONDITIONS D'ADMISSION

L'admission se fera sur base d'un dossier de candidature à soumettre AVANT LA RENTRÉE ACADÉMIQUE et d'une interview individuelle par deux professeur-es (dont au moins un membre de votre faculté).

Toutes les informations :  
[www.uclouvain.be/ineo](http://www.uclouvain.be/ineo)

Les critères de sélection sont : la motivation, l'esprit d'équipe, le parcours académique et extra-académique, la cohérence globale de la candidature.





# L'entrepreneuriat à l'UCLouvain

## ENSEIGNEMENT

- **Mineure en esprit d'entreprendre**  
À l'attention des étudiant-es de bachelier (Louvain-la-Neuve).  
[www.uclouvain.be/prog-min-Impme100i](http://www.uclouvain.be/prog-min-Impme100i)
- **Formation interdisciplinaire en entrepreneuriat - INEO**  
À l'attention des étudiant-es de master (Louvain-la-Neuve).  
[www.uclouvain.be/ineo](http://www.uclouvain.be/ineo)
- **Option en entrepreneuriat**  
À l'attention des étudiant-es en Sciences de gestion et Ingénieur-e de gestion (Mons)
- **Statut PEPS-Entrepreneur**  
À l'attention des étudiant-es entrepreneurs de l'UCLouvain.  
[www.uclouvain.be/fr/etudier/peps/entrepreneurs.html](http://www.uclouvain.be/fr/etudier/peps/entrepreneurs.html)

## RECHERCHE

- **Center for Research in Entrepreneurial Change and Innovative Strategies – CRECIS** : créé au sein du Louvain Research Institute in Management and Organizations, le CRECIS mène des recherches sur l'entrepreneuriat, l'innovation, la stratégie et la gestion du changement.  
[www.uclouvain.be/crecis](http://www.uclouvain.be/crecis)

## SERVICE À LA SOCIÉTÉ

- **Louvain Technology Transfer Office – LTTO** : vise à répondre aux défis de la valorisation des connaissances et du transfert des technologies issues de la recherche universitaire.  
[www.uclouvain.be/ltto](http://www.uclouvain.be/ltto)
- **Le Centre d'Entreprise et d'Innovation – CEI-Louvain** : incubateur de l'UCLouvain pour les start-ups et les PME innovantes, le

CEI accompagne les créateurs, créatrices d'entreprises et les projets innovants dans la construction du projet d'entreprise et pendant les premières années de son développement.  
[www.ceilln.be](http://www.ceilln.be)

- Créé par l'UCLouvain et l'association d'entreprises Alliance Centre BW, **Mind & Market** soutient les projets entrepreneuriaux innovants en accélérant les connections avec le marché via une plateforme web et des Forums organisés dans l'ensemble de la Région wallonne.  
[www.mindandmarket.be](http://www.mindandmarket.be)
- L'UCLouvain est partenaire du **Yncubator** à Louvain-la-Neuve et du programme YUMP (**IDEA-Mons**). Ces deux incubateurs accompagnent les étudiant-es et les jeunes diplômé-es qui veulent entreprendre. Services offerts : hébergement, workshops, coaching, networking.  
[www.yncubator.be](http://www.yncubator.be)  
<https://entreprises.idea.be/incubateur-etudiant-entrepreneur/>
- **Student Start Lab** : Sur son campus de Mons, l'UCLouvain offre aux étudiant-es entrepreneur-es un espace de travail dédié, le Student Start Lab, qui héberge également les formules de "stage entrepreneurial" (stage sur son propre projet plutôt qu'en entreprise).  
[www.studentstartlab.be](http://www.studentstartlab.be)
- **FabLab**, Hub créatif, MVP Factory ou atelier de prototypage rapide... l'**OpenHub** est un laboratoire de création et de production rapide, équipé de technologies de pointe, accessible aux porteurs et porteuses de projets : entrepreneur-es, managers, artistes, makers, citoyen-nés créatifs et créatives ou étudiant-es.  
[www.openhub.be](http://www.openhub.be)

## UNIVERSITÉ CATHOLIQUE DE LOUVAIN

FORMATION INTERDISCIPLINAIRE EN ENTREPRENEURIAT – INEO  
Place des Doyens, 1  
1348 Louvain-la-Neuve  
Tél. +32(0)10 47 84 59  
[ineo@uclouvain.be](mailto:ineo@uclouvain.be)

[www.uclouvain.be/ineo](http://www.uclouvain.be/ineo)

- **Choisir ses études**  
Centre d'information et d'orientation (CIO)  
[www.uclouvain.be/cio](http://www.uclouvain.be/cio)
- **S'inscrire à l'UCLouvain**  
Service des inscriptions (SIC)  
[www.uclouvain.be/inscription](http://www.uclouvain.be/inscription)
- **Financer ses études**  
Services d'aide aux étudiants (AIDE)  
[www.uclouvain.be/aide](http://www.uclouvain.be/aide)
- **Se loger à l'UCLouvain**  
Service des logements (LOGE)  
[www.uclouvain.be/logement](http://www.uclouvain.be/logement)

    @uclouvain  
[www.uclouvain.be/futur-etudiant](http://www.uclouvain.be/futur-etudiant)

Éditeur responsable : Thomas Pardoën.  
L'information reprise dans ce support est susceptible d'être modifiée.  
Consultez le web pour disposer d'une version actualisée.

© UCLouvain - 3<sup>e</sup> édition - 2024  
(24-0515-01)  
Photos : Aurore Delsoir.