



START ~ DAYS ~

12 > 13/09/2024

PROGRAMME

> 12/09

DISCOVERY GAME

Lancez-vous, toi et ton équipe,
à la conquête du campus et de sa ville



Isabelle
Hachez

9h00

Check-in, présentation du jeu, réception des pass et formation des équipes.

OM 10 (Rue de l'Ommegang 6) : pour les étudiant-es des facultés de droit et de philosophie, lettres et sciences humaines.

Auditoire 1 (Bvd du Jardin Botanique 43) : pour les étudiant-es des facultés des sciences économiques, sociales, politiques et de la communication et pour la faculté de traduction et interprétation Marie Haps.

10h30

Début du jeu. Tu peux déjà télécharger l'application « Mobile Adventures » (gratuite).



12h30 ou 13h30

Lobby et **Agora** (Rue de l'Ommegang 6) Pause. Meet & share.

14h30

Reprise du jeu.

18h00

Agora (Rue de l'Ommegang 6) : annonce des résultats.

PROGRAMME

> 12/09

MEET & SHARE

Rencontre les collectifs étudiants et les personnes clés de ton parcours à Saint-Louis

12h30-14h30

Lobby (Rue de l'Ommegang 6)

Les mini-conférences

Les aides sociales et financières et l'aide médico-psy	Service de la vie étudiante / SVIB	12h30 et 13h30
Les Buddies	Service d'accompagnement vers la réussite / SOAR	12h40 et 13h40
Un campus vert et bleu	Conseil au développement durable	12h50 et 13h50
Bienvenue chez nous	Cellule accueil	13h00 et 14h00
Travel your dreams (ERASMUS)	Service des relations internationales / SRIB	13h10 et 14h10
La BIB	Bibliothèque	13h20 et 14h20

Les stands des acteurs et actrices de la vie étudiante (sport, culture, logement, aide aux étudiant-es à besoins et profils spécifiques...)

PROGRAMME

> 12/09

MEET & SHARE

Rencontre les collectifs étudiants et les personnes clés de ton parcours à Saint-Louis

12h30-14h30

Agora (Rue de l'Ommegang 6) :

Viens faire la connaissance des membres du CAU (Centre d'Action Universitaire), des cercles étudiants et des kots à projet.

Ils et elles seront présent•es
pour t'accueillir !



Julie Florent



Ariana Gjuraj



Axelle Lamury



Véronique Stael



Bibliothèque



Maud Allard



Virginie Eloy



Stéphanie Faux



Accompagnement vers la réussite



Gaëlle Hoogsteyn

...

PROGRAMME

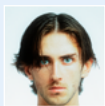
> 12/09

LAUNCH PARTY

Ambiance musicale et festive pour faire décoller ton année

18h30-22h30

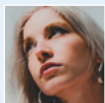
Agora (Rue de l'Ommegang 6) :



> **DIEGO**

Diego est un jeune artiste bruxellois dont l'univers musical mélange les codes de la pop, du rap et de l'électro.

Rouge sang, le premier single de son EP paru en avril, cumule déjà plus d'un million d'écoutes !



> **OLIVIA STONE**

Repérée sur internet, Olivia Stone a participé à l'émission The Voice Belgique, bien déterminée à se frayer un chemin pour vivre la vie d'artiste. Ses influences : Taylor Swift, Dua Lipa ou encore Mahalia. Désormais signée sur le label Parlophone/Warner Music, Olivia trace sa route et dévoile des titres qui donnent la pleine mesure de son talent. Son premier EP *J'existe* sort le 19 avril 2024.

Elle y partage ses émotions et ses expériences de vie sans filtre et sans tabou à travers des textes poignants et des prods oscillant entre pop et musique urbaine.



> Food & drink

PROGRAMME

> 13/09

RENTRÉE EN FACULTÉ

Découvre ton parcours, assiste à des conférences
et rencontre le personnel enseignant



Nicolas
Bernard

11h00-13h00

Faculté de droit : **OM 10.**



Dany
Etienne

Faculté de traduction et interprétation Marie Haps :
Auditoire 1.

À 14h00 : visite du site Marie Haps (Rue d'Arlon, 5).

À 15h00 : tests d'allemand et d'espagnol.



Abraham
Franssen

13h30-15h30

Faculté des sciences économiques, sociales, politiques et de
la communication : **OM 10.**



Philippe
Desmette

Faculté de philosophie, lettres et sciences humaines :
Botanique 43.

Visite aussi le stand de ton administration facultaire !

PROGRAMME

> 13/09

MESSE ET PARTAGE

17h00

Messe à la cathédrale Saints-Michel-et-Gudule.

18h00

Partage interreligieux et interconvictionnel à la cathédrale: des étudiants catholiques et musulmans, liront des textes ou des prières et proposeront des chants pour célébrer ensemble la rentrée académique en puisant en toute liberté dans les ressources de spiritualité qui sont les leurs.

Boulevard Pachéco

Rue Jean de Brouchoven de Bergierck



ACCÈS VERS

- 1^{er} étage
- Salles de cours
- 3^e étage
- Salles de cours

Rue du Meilboom

Botanique



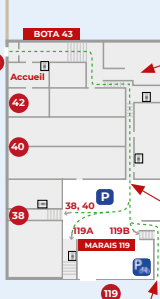
ACCÈS VERS

- ▶ Botanique 42, 43
- Accueil général du campus
- Auditoires 1 à 6
- Salle des examens
- Babbel Room
- ▶ Préfecture
- Locaux P50, P60, P61
- Salles informatiques D15, D16, D21

Boulevard du Jardin botanique



Passage 44



Ascenseur
Préfecture

ACCÈS VERS

- ▶ Préfecture
- Locaux P50, P60, P61
- Salles informatiques P02
- Cellule PEPS
- Salle de sport
- ▶ Botanique 42, 43
- Locaux P50, P60, P61
- Salles informatiques D15, D16, D21

Rue du Marais

ACCÈS PAR LE PARKING VERS

- ▶ Marais 119
- Locaux 1100 à 3300
- Entresol 119
- Administration des programmes à horaire décalé
- Administration de l'IEEB
- Centre de documentation européenne
- ▶ Botanique 38, 40
- Service d'Orientation et d'Accompagnement vers la Réussite (SOAB) B15
- Salles informatiques D15, D16, D21
- ▶ Préfecture

Gare du Congrès



ACCÈS VERS

- ▶ Ommegang
- Auditoires OM 10 et OM 30
- Rez-de-chaussée
- Agora / Clubhouse des étudiants
- Accueil étudiant
- Service des relations internationales
- SVIB : consultations médicales, psychologiques, accueil harcèlement et violences
- Supports de cours (comptoir de retrait)
- 7^{me} étage
- Lobby
- SVIB : aides financières, logement, supports de cours, sport, culture, vie étudiante
- Épicerie solidaire
- Service des inscriptions
- 2^e étage
- Administrations facultaires
- OM21SdE - Salle des examens bis
- OM22 - Salle d'étude
- 4^e étage
- ▶ Bibliothèque universitaire
- OM 421 et OM 320

Rue de l'Ommegang

Rue de la Blanchisserie

KULeuven



Rogier



Gare du Nord

ACCÈS VERS

► **ARLON 5 > AR.5**

Sous-sol et rez-de-chaussée
Auditoires AR5.-1.01 à AR5.2.01
Laboratoires de langues

2^e étage

Laboratoire langue des signes

3^e étage

Administration facultaire
Service des relations internationales (SRIB)
Bureau du doyen

5

ACCÈS VERS

► **ARLON 11 > AR.11**

AR11.01 à AR11.1.02

► **Bibliothèque (2^e étage)**

11

ACCÈS VERS

► **ARLON 14 > AR.14**

Sous-sol et rez-de-chaussée
Auditoires AR14.-2.01 à AR14.4.05

3^e étage

Salles informatiques

4^e étage

Bureau des professeurs TI

14

Rue d'Arlon



Place du Luxembourg

Rue du Luxembourg



Avec le soutien de la Fédération
Wallonie-Bruxelles

