

A Louvain-la-Neuve - 120 crédits - 2 années - Horaire de jour - En françaisMémoire/Travail de fin d'études : **OUI** - Stage : **OUI**Activités en anglais: **optionnel** - Activités en d'autres langues : **NON**Activités sur d'autres sites : **optionnel**Domaine d'études principal : **Sciences politiques et sociales**Organisé par: **Faculté des sciences économiques, sociales, politiques et de communication (ESPO)**Sigle du programme: **soc2m** - Cadre francophone de certification (CFC): 7**Table des matières**

Introduction	2
Profil enseignement	4
- Compétences et acquis au terme de la formation	4
- Structure du programme	7
- Programme détaillé	8
- Programme par matière	8
- Prérequis entre cours	20
- Cours et acquis d'apprentissage du programme	20
Informations diverses	21
- Conditions d'admission	21
- Enseignements supplémentaires	25
- Pédagogie	26
- Evaluation au cours de la formation	26
- Mobilité et internationalisation	26
- Formations ultérieures accessibles	26
- Gestion et contacts	26

SOC2M - Introduction

INTRODUCTION

Introduction

Le Master en sociologie ouvre à la compréhension des acteurs sociaux et de leurs rapports au sein des sociétés contemporaines, à des fins pratiques de recherche, de diagnostique, d'évaluation et d'intervention sociale.

Votre profil

Le/la sociologue d'aujourd'hui est en première ligne pour détecter, étudier, interpréter et agir sur les grands défis de nos sociétés contemporaines dans un monde globalisé : inégalités et cohésion sociales, inter-culturalité, développement durable, avancées technologiques, nouvelles questions éthiques, etc.

Le Master en sociologie forme des professionnels capables d'analyser rigoureusement les sociétés et les cultures, de saisir les mutations et enjeux contemporains globaux et locaux, et de s'engager dans l'action avec ce regard et ces compétences spécifiques.

La formation en sociologie leur permet d'analyser les logiques sociales qui sont à l'oeuvre dans toutes les activités et actions humaines, qu'elles s'expriment dans les champs économiques, politiques, juridiques, technologiques, culturels... Le /la sociologue pose un regard et un diagnostic différents mais pouvant être complémentaires de ceux des spécialistes d'autres disciplines (par ex. économiste, juriste, ingénieur, psychologue, médecin...) car il/elle met en évidence la spécificité des dimensions relationnelles, structurelles et culturelles. En intégrant dans son analyse les conditions et dynamiques sociales, il/elle complexifie les problématiques afin de concevoir et de mettre en œuvre des solutions innovantes et adéquat.

Votre Futur Job

La sociologie est transversale aux segments d'emploi car, par sa nature, elle concerne toutes les activités humaines et constitue une discipline fondamentale. Bien formé, volontaire, dynamique, le sociologue possède les atouts pour se faire valoir sur le marché du travail. Une spécialisation professionnelle est proposée à travers les différentes finalités qui orientent vers l'enseignement (finalité didactique), la recherche universitaire (finalité approfondie), le champ du travail social (finalité recherche et intervention sociale) ou l'action interculturelle et internationale (finalité globalisation et multiculturalité).

Les grands segments où se retrouvent les sociologues sont:

- Les services publics
- Le secteur associatif national et international (ONG)
- L'enseignement
- La recherche dans et hors universités
- Le journalisme
- Le politique
- Les entreprises

Votre Programme

Le programme assure une solide maîtrise des outils et des problématiques d'analyse sociologique.

Il vous offre :

- une maîtrise des outils et problématiques centrales d'analyse sociologique ;
- une formation approfondie aux techniques d'enquête qualitative ou quantitative ;
- un programme articulé autour de votre projet de recherche, en lien avec votre stage;
- une grande liberté dans la constitution de votre programme.

Les spécialisations

- Finalités:
 - finalité approfondie: recherche ;
 - finalité spécialisée: recherche et intervention sociale ;
 - finalité spécialisée: globalisation et multiculturalité ;
 - finalité didactique: enseignement.

• Options/Cours au choix :

- Ville et espace ;
- Famille et éducation ;
- Travail, emploi, formation ;
- Mondialisation, économie et société ;
- Religion et symbolique ;
- Autres cours au choix ;
 - Corps et santé ;
 - Déviance et délinquance ;
 - Politiques sociales et inégalités ;
 - Démarches transdisciplinaires ;
- Sciences religieuses.

SOC2M - Profil enseignement

COMPÉTENCES ET ACQUIS AU TERME DE LA FORMATION

Agir dans et pour la Cité en tant que sociologue capable d'analyser rigoureusement les sociétés et les cultures, d'ici et d'ailleurs, de saisir les mutations et enjeux contemporains globaux et locaux, et de s'engager dans l'action avec le regard et les compétences spécifiques d'un sociologue, tant au niveau local, national qu'international, tels sont les défis que le diplômé du Master [120] en sociologie se prépare à relever. L'UCL souhaite former des universitaires capables d'adopter une véritable **posture de sociologue** qui demande d'articuler des compétences méthodologiques, analytiques et d'esprit critique pour porter un regard sociologique qui permet d'approfondir et d'ouvrir la compréhension des acteurs sociaux et de leurs rapports au sein des sociétés contemporaines, à des fins pratiques de recherche, de diagnostic, d'évaluation et d'intervention sociale.

Au terme du master, le diplômé sociologue, en mobilisant un **solide bagage théorique et méthodologique**, est capable :

- d'analyser les **logiques sociales** qui sont à l'oeuvre dans toutes les activités et actions humaines, qu'elles s'expriment dans les champs économiques, politiques, juridiques, technologiques, culturels... ;
- de poser un **regard et un diagnostic de sociologue**, différents mais pouvant être complémentaires de ceux des spécialistes d'autres disciplines (par ex. économiste, juriste, ingénieur, psychologue, médecin...) car il met en évidence **la spécificité des dimensions relationnelles, structurelles et culturelles des phénomènes humains** ;
- en intégrant dans son analyse cette spécificité, de relever des aspects méconnus par les autres professionnels et de ce fait, de réaliser des **lectures alternatives et critiques** de la réalité (toujours sociale et culturelle de par sa constitution et/ou ses conséquences) ;
- de problématiser et conceptualiser une activité, situation ou problématique humaines, en tenant compte des conditions et dynamiques sociales, afin de concevoir et de mettre en oeuvre des **solutions adéquates et innovantes** ;
- de **positionner son expertise et ses compétences de sociologue** de façon pertinente dans différents secteurs d'activité (toute activité humaine ayant un caractère sociologique).

À travers son choix de finalité, et le stage qui y est spécifique, le diplômé aura privilégié une formation spécialisée plus orientée vers les métiers de/d' :

- - chercheur académique dans le champ de la sociologie (Finalité approfondie),
- - acteur-chercheur engagé dans un souci d'intervention sociale (Finalité spécialisée : Recherche et intervention sociale),
- - acteur-chercheur dans le champ de la globalisation et de ses effets sur les activités humaines (Finalité spécialisée : Globalisation et multiculturalité),
- - enseignant réflexif dans le domaine des sciences sociales (Finalité didactique).

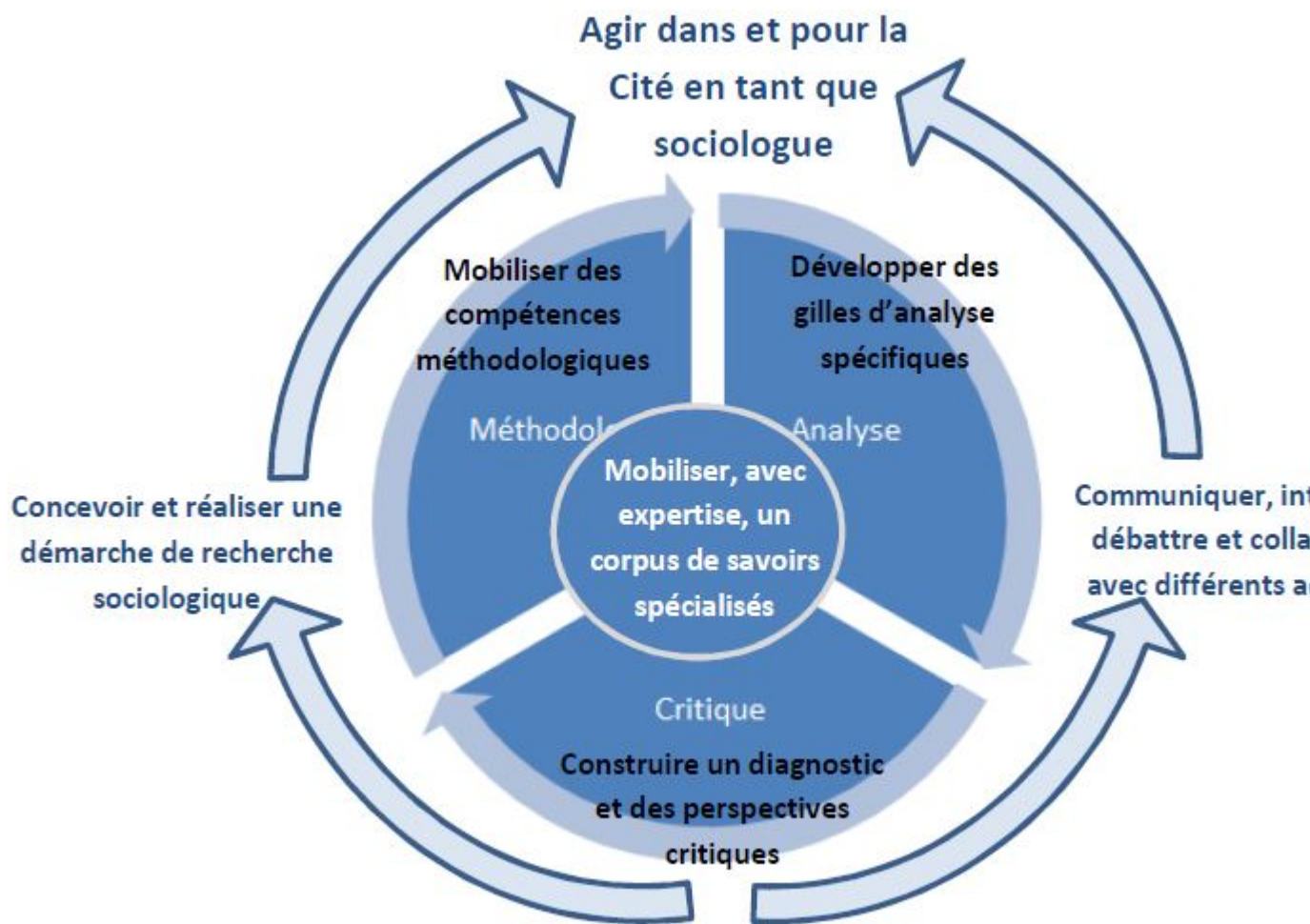
Le diplômé sociologue d'aujourd'hui et de demain est conscient de la responsabilité propre à sa **posture de sociologue** : en acteur universitaire, critique et responsable, il est en première ligne pour **détecter, étudier, interpréter et agir** sur les grands enjeux de nos sociétés contemporaines dans un monde globalisé (inégalités et cohésion sociales, inter-culturalité, développement durable, avancées techno-scientifiques, etc.) en plaçant les **valeurs citoyennes et éthiques** au coeur des réflexions. Il aura intégré une logique de développement continu qui lui permettra d'être un professionnel faisant preuve d'expertise, de polyvalence, capable de s'adapter et d'évoluer positivement dans son environnement social et professionnel ainsi que de faire évoluer ce dernier positivement.

Ce profil de sociologue est d'autant plus nécessaire dans des sociétés confrontées à des changements profonds, où l'attente sociale d'une compréhension de ce qui est en train de se jouer et de se construire est très grand tant de la part des citoyens que des décideurs.

Les acquis d'apprentissage – le regard et les compétences du sociologue

Au terme du master 120 en sociologie, le diplômé est capable d'adopter une véritable posture de sociologue qui repose sur un solide corpus de savoirs spécialisés en sociologie et qui articule les trois piliers fondateurs de cette posture à savoir des compétences méthodologiques, des compétences analytiques et des compétences

qu'impliquent un « esprit critique ». Ces compétences socles ainsi que les autres compétences développées par l'étudiant au cours de la formation sont explicitées ci-dessous.



Au terme de ce programme, le diplômé est capable de :

1. Maîtriser et mobiliser de manière critique un **corpus de savoirs spécialisés en sociologie**, et un socle de savoirs relatifs à diverses disciplines connexes, pour comprendre et analyser avec expertise un phénomène social local, national ou international.
 - 1.1. Se situer dans le champ des savoirs sociologiques.
 - 1.2. Démontrer une spécialisation de ses connaissances sociologiques, basée en outre sur la littérature scientifique.
 - 1.3. Mobiliser et appliquer de manière pertinente ses connaissances sociologiques pour comprendre et analyser des phénomènes sociaux (locaux, nationaux ou internationaux) et leurs conséquences, suivant les développements récents des sociétés contemporaines.
 - 1.4. Démontrer une capacité d'intégration de savoirs d'autres disciplines des sciences humaines dans l'analyse de phénomènes sociaux et de leurs conséquences, dans une perspective de complémentarité et d'ouverture.
2. Développer une analyse et des **grilles d'analyse spécifiques au sociologue** pour étudier un phénomène social (local, national ou international), adaptées au contexte (organisationnel, institutionnel, culturel ...) et aux niveaux de l'analyse et de l'action sociologiques pertinents (macro-social, méso-social, micro-social).
 - 2.1. Identifier et situer les enjeux, les acteurs, les dimensions d'un phénomène (une situation) social(e) dans son contexte (organisationnel, institutionnel, culturel ...)
 - 2.2. Circonscrire le phénomène étudié, préciser le niveau d'analyse (macro-social, méso-social, micro-social) et d'action pertinents ainsi que la/les question(s) de départ.
 - 2.3. Eu égard au niveau d'analyse et aux questions de départ, choisir l'approche épistémologique appropriée, définir le(s) cadre(s) théorique(s) d'analyse et conceptualiser le phénomène social.
 - 2.4. Construire et mettre en oeuvre une grille d'analyse pertinente (en veillant à l'identification des variables et de leur statut) en regard du phénomène social et des questions de départ, pouvant concerner des problématiques locales, nationales ou internationales.
3. Maîtriser et mobiliser de manière critique différentes **méthodes d'analyse (qualitatives et quantitatives) approfondies indispensables à toute construction d'un regard et d'une analyse de sociologue** ;
 - 3.1. Identifier la (ou les) méthode(s) d'analyse, quantitative(s) et/ou qualitative(s), la (les) plus appropriée(s) par rapport à un objectif.
 - 3.2. Collecter ou identifier des sources de données, qualitatives et/ou quantitatives, clairement circonscrites et pertinentes, en ayant identifiés les défis sociaux et éthiques de la collecte des données sur le terrain.
 - 3.3. Mobiliser avec rigueur différentes méthodes d'analyse qualitatives et quantitatives.
 - 3.4. Faire preuve d'autonomie dans l'utilisation de logiciels d'analyse de données.
 - 3.5. Exploiter et interpréter correctement les résultats.

4. Sur base d'une **approche scientifique, analytique et méthodologique fondée**, construire un **regard, un diagnostic et des perspectives critiques, de sociologue**, alternatifs au sens commun et complémentaires aux autres disciplines des sciences humaines.

4.1. Contextualiser et décrire un phénomène social.

4.2. Interpréter ce phénomène social à partir d'un regard paradigmatique propre à la sociologie.

4.3. Développer une capacité d'analyse et un usage des textes scientifiques dans la construction de la réflexion et de l'argumentation.

4.4. Construire et formuler un savoir, un diagnostic, une perspective alternatifs au sens commun et complémentaires à ceux d'autres disciplines des sciences humaines, en mettant en évidence la spécificité des dimensions sociologiques (dimensions relationnelles, structurelles, culturelles ...).

4.5. Construire, à travers une approche analytique et méthodologique fondée, une réflexion objective, critique et personnelle, de sociologue, aboutissant à une conclusion argumentée.

5. Concevoir et réaliser une **démarche de recherche sociologique**, mettant en oeuvre une démarche scientifique rigoureuse et complète (analytique, méthodologique et critique) de sociologue pour approfondir une problématique / phénomène social.

5.1. Construire une problématique et la situer dans son environnement théorique et social.

5.2. Identifier et formuler une question de recherche pertinente en veillant à sa contextualisation.

5.3. Réaliser la synthèse critique de la littérature sur cette question en faisant un usage actif, critique et pertinent des outils d'information, des sources primaires et secondaires (en questionner la validité et la pertinence).

5.4. Opérationnaliser la recherche : réaliser des choix épistémologiques, théoriques et méthodologiques, conceptualiser la problématique et formuler des hypothèses.

5.5. Construire et mettre en oeuvre une stratégie de recherche et des grilles d'analyses rigoureuses par rapport à cette problématique et ajustées aux ressources et contraintes (matérielles, institutionnelles, sociales) d'effectuation de la recherche.

5.6. Concevoir et réaliser une recherche empirique quantitative et/ou qualitative, en mobilisant les outils de collecte et d'analyse des données adéquats.

5.7. Développer une analyse et une interprétation expertes des informations récoltées et les résultats obtenus, en mobilisant le (les) cadres théoriques pertinents.

5.8. Développer un esprit de synthèse permettant la mise en perspective, avec le regard de sociologue, des paramètres en jeu et la formulation de conclusions pertinentes.

5.9. Intégrer, dans sa démarche, les principes de la démarche de recherche en sciences sociales.

5.10. Développer une réflexivité critique sur le sens et les usages sociaux de la recherche sociologique (à travers l'étude critique de pratiques de recherche et un recul critique sur sa propre pratique de recherche).

6. **Communiquer, interagir, débattre et collaborer** de manière professionnelle et constructive, tant à l'oral qu'à l'écrit, avec les **différents acteurs (spécialistes et tout public)** impliqués dans une situation donnée (étude d'un phénomène social, recherche scientifique, débat de société ...).

6.1. Communiquer, à l'oral et à l'écrit, sur des sujets complexes dans le domaine de la sociologie de façon correcte, structurée, argumentée selon les standards de communication spécifiques au contexte et en adaptant sa communication (contenu et forme) au public visé et aux intentions poursuivies.

6.2. Faire valoir la pertinence de son angle de lecture de sociologue, à la fois spécifique, critique et constructif/opérationnel, et contribuer à l'élaboration de réponses pertinentes et ancrées dans une perspective citoyenne.

6.3. Dialoguer et interagir de manière respectueuse et constructive avec des interlocuteurs variés en faisant preuve de capacité d'écoute, d'ouverture d'esprit, de distanciation et d'assertivité.

6.4. S'intégrer et collaborer efficacement au sein d'une équipe et avec différents acteurs en réseaux impliqués dans une situation donnée.

7. **Agir dans et pour la Cité en tant que sociologue universitaire, en acteur critique et responsable**, ayant déjà développé des compétences propres à une **première expérience professionnelle concrète** et ayant intégré une **logique de développement continu**.

7.1. Développer un sens et une éthique du et dans le « service à la Cité », spécifique au sociologue.

7.2. Se construire et s'engager dans une pratique professionnelle selon une approche universitaire fondée (d'un point de vue théorique et méthodologique) et caractérisée par une prise de distance critique.

7.3. Faire preuve de prise de distance par rapport à ses préjugés et se décentrer par rapport à son propre point de vue et ses valeurs culturelles.

7.4. S'engager, décider et agir de manière autonome et responsable dans le respect du cadre, du contexte de travail et d'autrui, en étant soucieux de valeurs éthiques.

7.5. Démontrer une capacité d'adaptation à des situations diverses et complexes, issues du fonctionnement de tout groupe humain.

7.6. Témoigner d'une prise de conscience de ses ressources et compétences personnelles, afin de les développer de manière autonome (logique de développement continu) et de les mettre au service de la recherche ou de carrières sociologiques qui nécessitent la mobilisation de multiples compétences.

AA-FS-FA. **S'il a suivi la finalité approfondie**, développer et acquérir des connaissances théoriques et empiriques approfondies et des compétences spécifiques dans une perspective de recherche originale ancrée dans le débat sociologique contemporain.

AA-FA.1. Maîtriser des théories et/ou des méthodologies de recherche spécialisées en sociologie.

AA-FA.2. Faire preuve d'une spécialisation de ses compétences épistémologiques en sociologie.

AA-FA.3. Etablir, analyser de manière approfondie et mettre en discussion la littérature sociologique.

AA-FA.4. Faire preuve de réflexivité et d'une posture éthique dans sa démarche de recherche.

AA-FA.5. Construire une problématique de recherche et formuler des hypothèses originales.

AA-FA.6. Concevoir et mettre en oeuvre de manière approfondie une stratégie de recherche, des grilles d'analyses et une étude empirique pertinentes et originales, avec un haut degré d'autonomie.

AA-FA.7. S'insérer dans une équipe de recherche et y développer des compétences (de communication, de discussion, de débat et de collaboration) spécifiques au métier de chercheur.

AA-FS-RIS. **S'il a suivi la finalité spécialisée « Recherche et intervention sociale »**, mobiliser avec pertinence son regard et ses compétences de sociologue dans un contexte socio-institutionnel particulier pour éclairer et soutenir des projets d'intervention sociale.

AA-FS-RIS.1. Démontrer une connaissance critique, sociologique et socio-anthropologique, de contextes socio-culturels particuliers et de théories qui permettent leur analyse.

AA-FS-RIS.2. S'impliquer dans une action collective en faisant preuve de réflexivité et de déontologie.

AA-FS-RIS.3. Situer les enjeux sociaux à l'intérieur des champs de l'intervention sociale.

AA-FS-RIS.4. Prendre connaissance, avec un angle de lecture de sociologue, des préoccupations opérationnelles ou stratégiques émanant de l'institution et problématiser ces préoccupations pour définir la recherche sociologique à réaliser.

AA-FS-RIS.5. Analyser avec sa posture de sociologue et de manière critique des données existantes et des situations observées.

AA-FS-RIS.6. Développer et mettre en oeuvre une recherche sociologique cohérente et pertinente soustendue par un souci d'intervention sociale.

AA-FS-RIS.7. Proposer des pistes d'intervention pertinentes et analytiquement fondées.

AA-FS-RIS.8. Développer des compétences propres à une première expérience en milieu professionnel concrète (stage) : positionner et exercer son rôle et son champ d'action au sein d'une organisation ; collaborer efficacement avec différents acteurs en réseau ; confronter théories et pratiques professionnelles.

AA-FS-GM. **S'il a suivi la finalité spécialisée « Globalisation et multiculturalité »**, mobiliser avec pertinence son regard et ses compétences de sociologue pour comprendre, analyser et agir sur le processus de la globalisation, ses enjeux et ses effets sur les activités humaines, et ainsi relever les défis socioculturels du 21^{ème} siècle qui y sont liés.

AA-FS-GM.1. Intégrer les principales approches disciplinaires en sociologie, sciences politiques et économie pour comprendre le processus de globalisation et les confronter dans l'analyse de différentes thématiques de globalisation.

AA-FS-GM.2. Situer et interpréter avec sa posture de sociologue les enjeux de la globalisation et de la multiculturalité dans le monde contemporain.

AA-FS-GM.3. Analyser avec sa posture de sociologue et de façon approfondie un enjeu spécifique lié à la globalisation et à la multiculturalité et ainsi construire un angle de lecture ancré dans une approche sociologique.

AA-FS-GM.4. Analyser une situation de globalisation ou de multiculturalité, définir et mobiliser les outils théoriques et opérationnels de sociologue qui permettent d'intervenir avec pertinence et éthique.

AA-FS-GM.5. En regard d'enjeux de la globalisation et de la multiculturalité et de débats idéologiques, faire valoir la pertinence de son angle de lecture de sociologue en mobilisant des formes contemporaines de la négociation.

AA-FS-GM.6. Développer des compétences propres à une première expérience professionnelle concrète (stage) : positionner et exercer son rôle et son champ d'action au sein d'une organisation ; collaborer efficacement avec différents acteurs en réseau ; confronter théories et pratiques professionnelles.

AA-FD. **S'il a suivi la finalité didactique**, mobiliser les compétences nécessaires pour entamer efficacement le métier d'enseignant du secondaire supérieur, dans le domaine des sciences sociales, et pouvoir y évoluer positivement.

AA-FD.1. Intervenir en contexte scolaire, en partenariat avec différents acteurs.

AA-FD.2 Enseigner en situations authentiques et variées.

De manière plus spécifique, pour l'enseignement dans le domaine des sciences sociales, le diplômé est capable de :

- - Démontrer sa capacité à lire un programme de cours de sciences sociales du secondaire de manière critique, en retenir les éléments-clés, et sur cette base construire une programmation concrète d'une année de cours .
- - Démontrer la capacité de mettre en oeuvre une approche interdisciplinaire dans des enseignements en sciences sociales.

AA-FD.3. Exercer un regard réflexif et se projeter dans une logique de développement continu. Pour plus de détails, consultez l'[Agrégation de l'enseignement secondaire supérieur \(sociologie, sciences politiques, anthropologie\)](#).

STRUCTURE DU PROGRAMME

Le programme se compose de

- un tronc commun de 60 crédits dont un mémoire de 15 crédits;
- une finalité de 30 crédits;
- des cours au choix / options pour 30 crédits, dont au moins une option de 15 crédits minimum.

Pour un programme-type, ce master totalisera, quels que soient la finalité, les options et/ou les cours au choix sélectionnés un minimum de 120 crédits répartis sur deux blocs annuels correspondant à 60 crédits chacun.

[> Tronc commun](#) [prog-2018-soc2m-Isoc200t.html]

Finalités

[> Finalité approfondie](#) [prog-2018-soc2m-Isoc200a]

[> Finalité spécialisée : recherche et intervention sociale](#) [prog-2018-soc2m-Isoc200s]

[> Finalité spécialisée : globalisation et multiculturalité](#) [prog-2018-soc2m-Isoc201s]

[> Finalité didactique](#) [prog-2018-soc2m-Isoc200d]

Options et/ou cours au choix

[> Ville et espace](#) [prog-2018-soc2m-Isoc808o.html]

[> Famille et éducation](#) [prog-2018-soc2m-Isoc809o.html]

- > Travail, emploi, formation [prog-2018-soc2m-lsoc810o.html]
- > Mondialisation, économie et société [prog-2018-soc2m-lsoc817o.html]
- > Religion et symbolique [prog-2018-soc2m-lsoc812o.html]
- > Sciences religieuses [prog-2018-soc2m-lsoc850o.html]
- > Corps et santé [prog-2018-soc2m-lsoc813o.html]
- > Déviance et délinquance [prog-2018-soc2m-lsoc814o.html]
- > Politiques sociales et inégalités [prog-2018-soc2m-lsoc811o.html]
- > Démarches trans-disciplinaires [prog-2018-soc2m-lsoc855o.html]

SOC2M Programme détaillé

PROGRAMME PAR MATIÈRE

Tronc Commun [60.0]

Le tronc commun comprend des cours consacrés à des « problématiques théoriques transversales », la chaire Leclercq et enfin des cours de méthodologie, qualitative ou quantitative, complétés par des séminaires de « pratique de la recherche » et d'accompagnement du travail de fin d'étude.

- Obligatoire
- ⊗ Au choix
- △ Activité non dispensée en 2018-2019
- ⊙ Activité cyclique non dispensée en 2018-2019
- ⊕ Activité cyclique dispensée en 2018-2019
- Activité avec prérequis

Cliquez sur l'intitulé du cours pour consulter le cahier des charges détaillé (objectifs, méthodes, évaluation, etc..)

Bloc
annuel

1 2

o Pratique de la recherche (24 crédits)

● LSOC2000	Séminaire pratique de recherche sociologique	Jean-Michel Chaumont Bernard Fusulier Jacques Marquet Laura Merla	45h	7 Crédits	1q	x	
● LSOC2900A	Mémoire - 1ère partie			2 Crédits	2q	x	
● LSOC2900B	Mémoire - 2ème partie			15 Crédits	2q		x

o Problématiques transversales (15 crédits)

3 cours au choix parmi :

⊗ LSOC2015	Structures sociales et pouvoirs	Mathieu Berger	30h	5 Crédits	2q	x	x
⊗ LSOC2020	Sociologie de la culture	Marie Verhoeven	30h	5 Crédits	2q	x	x
⊗ LSOC2100	Epistémologie des sciences sociales	Jean De Munck	30h	5 Crédits	1q	x	x
⊗ LSOC2045	Sociologie des pratiques économiques	Emeline De Bouver Thomas Périlleux	30h	5 Crédits	1q	x	x

o Chaire Jacques Leclercq (6 crédits)

2 cours parmi:

⊗ LANSO1390	Chaire Jacques Leclercq I	Denis Vidal	15h	3 Crédits	1q	x	x
-------------	---------------------------	-------------	-----	-----------	----	---	---

						Bloc annuel	
						1	2
⌘ LANSO1391	Chaire Jacques Leclercq II	Hugo José Suárez Suárez	15h	3 Crédits	1q	x	x
⌘ LANSO1392	Chaire Jacques Leclercq III	Bárbara Barbosa Neves	15h	3 Crédits	2q	x	x
⌘ LANSO1393	Chaire Jacques Leclercq IV	Robert Crépeau	15h	3 Crédits	2q	x	x

o Méthodes de recherche (15 crédits)

15 crédits parmi:

⌘ LSOC2081	Analyse qualitative approfondie : épistémologie et méthode. Partie I : analyse du discours	Mathieu Berger	15h	5 Crédits	2q ☉	x	x
⌘ LSOC2082	Analyse qualitative approfondie : épistémologie et méthode. Partie II : analyse structurale	Eric Mangez	15h	5 Crédits	2q ⊕	x	x
⌘ LSOC2085	Méthodologie qualitative : entretien compréhensif et récit de vie	Marie Verhoeven	20h+10h	5 Crédits	1q	x	x
⌘ LSPED2047	Méthodes quantitatives en sciences sociales : analyses causales, factorielles et typologies	Bruno Masquelier	20h+20h	5 Crédits	1q	x	x

⌘ Méthodologie des enquêtes (5 crédits)

○ LSOC2095	Techniques approfondies d'enquête extensive et de sondage en sociologie : atelier d'exercices		15h	2 Crédits	2q	x	x
○ LDEMO2401	Théorie et pratique des sondages	Bruno Schoumaker	15h	3 Crédits	2q	x	x

Finalité spécialisée : recherche et intervention sociale [30.0]

La formation vise à développer chez l'étudiant une capacité à utiliser des outils sociologiques dans un contexte socio-institutionnel particulier, pour répondre à des préoccupations opérationnelles ou stratégiques émanant d'administrations publiques, de centres d'études, d'associations ou d'organismes des secteurs social, culturel, scolaire, socio-éducatif, ou socio-politique. Il s'agit donc de développer une recherche sociologique pertinente, sous-tendue par un souci d'intervention sociale dans ces secteurs (par exemple sociographie d'une population locale, évaluation quantitative ou qualitative de pratiques ou de politiques sociales, enquêtes de satisfaction, analyse de besoins, diagnostic socio-organisationnel). Cette finalité est mise en oeuvre sur la base d'une pédagogie du projet et est assortie d'un stage dans une organisation externe au milieu de la recherche académique.

○ Obligatoire

△ Activité non dispensée en 2018-2019

⊕ Activité cyclique dispensée en 2018-2019

⊗ Au choix

⊙ Activité cyclique non dispensée en 2018-2019

■ Activité avec prérequis

Cliquez sur l'intitulé du cours pour consulter le cahier des charges détaillé (objectifs, méthodes, évaluation, etc..)

Bloc
annuel

1 2

o Stage de recherche et d'intervention sociale (15 crédits)

○ LSOC2910	Stage de recherche et d'intervention sociale			15 Crédits			x
------------	--	--	--	------------	--	--	---

o Cours (15 crédits)

○ LSOC2220	Sociologie du travail social	Abraham Franssen (supplée Laura Merla) Laura Merla	30h	5 Crédits	1q		x
○ LSOC2030	Socio-anthropologie de la précarité	Pascale Jamouille	30h	5 Crédits	2q		x
○ LSOC2210	Séminaire d'intervision et de suivi méthodologique des stages	Mathieu Berger	30h	5 Crédits	1 + 2q		x

Finalité spécialisée : globalisation et multiculturalité [30.0]

La finalité a pour objet général de former des sociologues capables de comprendre, d'analyser et d'agir sur le processus et les effets de la globalisation qui affectent les activités humaines au sein des sociétés contemporaines (dynamiques post-migratoires, multiculturalité et pluralité religieuse, interdépendances socio-économiques, mouvements sociaux, accélération du temps et rétrécissement de l'espace...). La globalisation est saisie non pas comme un fait auquel il n'y aurait qu'à s'adapter, mais comme un processus qui appelle une approche critique de la part de ses acteurs et de ses observateurs. Des cours et un stage spécifiques visent à doter l'étudiant-e d'outils théoriques et opérationnels qui lui permettront d'intervenir professionnellement sur ces nouveaux enjeux sociaux.

○ Obligatoire

△ Activité non dispensée en 2018-2019

⊕ Activité cyclique dispensée en 2018-2019

⊗ Au choix

⊙ Activité cyclique non dispensée en 2018-2019

■ Activité avec prérequis

Cliquez sur l'intitulé du cours pour consulter le cahier des charges détaillé (objectifs, méthodes, évaluation, etc..)

Bloc
annuel

1 2

o Stage (10 crédits)

○ LSOC2920	Stage et séminaire de suivi de la finalité globalisation			10 Crédits			x
------------	--	--	--	------------	--	--	---

o Problématiques transversales : approche globale de l'interculturalité et du développement (15 crédits)

○ LDVLP2170	Mondialisation et globalisation des phénomènes sociétaux	Geoffrey Pleyers Etienne Verhaegen	30h	5 Crédits	2q		x
○ LSOC2010	Régulation, normes et modernités	Jean De Munck	30h	5 Crédits	1q		x
○ LSOC2075	Religions, cultures et politique dans la modernité globalisée	Brigitte Maréchal Marie Verhoeven Marie Verhoeven (supplée Brigitte Maréchal)	30h	5 Crédits	2q	x	x

o Cours au choix (5 crédits)

5 crédits parmi:

⊗ LSPRI2085	Gouvernance multi-niveaux	Vincent Jacquet (supplée Min Reuchamps) Min Reuchamps	30h	5 Crédits	2q	x	x
⊗ LSPRI2325	Séminaire approfondi de relations internationales : questions théoriques	Michel Liegeois Giulia Prelz Oltramonti	15h	5 Crédits	1q	x	x
⊗ LEUSL2010	Political Theories of European integration	Tom Delreux	30h	5 Crédits	1q	x	x
⊗ LEUSL2031	Politiques économiques européennes	Clément Fontan	30h	5 Crédits	1q	x	x
⊗ LECON2421	Histoire du développement économique et social	Jean-Christophe Defraigne	30h	5 Crédits	1q	x	x
⊗ LECON2351	Economie sociale	Olivier Brolis (supplée Marthe Nyssens) Marthe Nyssens	30h	5 Crédits	2q	x	x
⊗ LSOC2070	Démarche psycho-sociologique	Thomas Périlleux	30h	5 Crédits	2q	x	x
⊗ LANTR2060	Anthropologie des migrations	Jacinte Mazzocchetti	22.5h	5 Crédits	2q	x	x
⊗ LASI2302	Analyse de la société chinoise contemporaine II	Paul Servais	30h	5 Crédits	2q ⊕	x	x
⊗ LDVLP2631	Analyse socio-politique de l'Amérique latine	Isabel Yépez Del Castillo	30h	5 Crédits	2q	x	x
⊗ LDVLP2641	Analyse socio-politique du Monde arabe	Vincent Legrand	30h	5 Crédits	1q	x	x
⊗ LSPRI2661	Géopolitique des puissances émergentes	Tanguy Struye de Swielande	30h	5 Crédits	2q	x	x

Finalité didactique [30.0]

REMARQUE IMPORTANTE: en vertu de l'article 138 alinéa 4 du décret du 7 novembre 2013 définissant le paysage de l'enseignement supérieur et l'organisation académique des études, il ne sera pas procédé à l'évaluation des stages à la session de septembre. L'étudiant est invité à tout mettre en oeuvre pour réussir les stages d'enseignement à la session de juin, sous peine de devoir recommencer son année.

Cette finalité vise principalement les étudiant(e)s se préparant à l'enseignement dans le secondaire, mais aussi plus largement l'ensemble de ceux qui se destinent à des métiers de formation en Sciences sociales. Les étudiants qui choisissent cette finalité doivent intégrer le cours LAGES2806 (Séminaire de préparation et suivi du stage d'enseignement) se situant dans les "Autres cours au choix" de la rubrique "Cours au choix et/ou options" dans leur programme.

- Obligatoire
 Activité non dispensée en 2018-2019
 Activité cyclique dispensée en 2018-2019
- Au choix
 Activité cyclique non dispensée en 2018-2019
 Activité avec prérequis

Cliquez sur l'intitulé du cours pour consulter le cahier des charges détaillé (objectifs, méthodes, évaluation, etc..)

Bloc
annuel
1 2

o Comprendre l'adolescent en situation scolaire, gérer la relation interpersonnelle et animer le groupe classe (4 crédits)

Choisir 1 des activités suivantes. Le cours et le séminaire doivent être suivis au même quadrimestre.

<input type="checkbox"/> LAGRE2020P	Comprendre l'adolescent en situation scolaire, Gérer la relation interpersonnelle et animer le groupe classe.	Pascale Steyns	22.5h +22.5h	4 Crédits	1q	x	
<input type="checkbox"/> LAGRE2020Q	Comprendre l'adolescent en situation scolaire, Gérer la relation interpersonnelle et animer le groupe classe.	Pascale Steyns	22.5h +22.5h	4 Crédits	2q	x	

o Didactique générale et formation à l'interdisciplinarité (4 crédits)

Une des activités suivantes:

<input type="checkbox"/> LAGRE2220A	Didactique générale et formation à l'interdisciplinarité	Jean-Louis Dufays (coord.) Marc Romainville	37.5h	4 Crédits	1 + 2q	x	
<input type="checkbox"/> LAGRE2220S	Didactique générale et formation à l'interdisciplinarité	Jean-Louis Dufays (coord.) Marc Romainville	37.5h	4 Crédits	2q	x	
<input type="radio"/> LAGRE2400	Fondements de la neutralité	Michel Dupuis Anne Ghysseleinckx	20h	2 Crédits	2q		x
<input type="radio"/> LAGES2530	Communication des savoirs scientifiques	Paul De Theux de Meylandt et Montjardin Fabienne Thomas	30h	4 Crédits	2q		x
<input type="radio"/> LAGES2801	Exercices de micro-enseignement et accompagnement des stages en sciences sociales	Annick Detry	30h	4 Crédits	1 + 2q		x
<input type="radio"/> LAGES2802	Didactique des sciences sociales et réflexion sur le contenu des programmes	Christophe Dozin Anne Nossent	45h	4 Crédits	1q		x

o Stage d'enseignement (8 crédits)

Stage sur deux blocs annuels (8 crédits)

destiné aux étudiants effectuant la finalité didactique en deux blocs annuels (allègement)

<input type="radio"/> LAGES9010	Stage d'enseignement, première partie			2 Crédits	1 + 2q	x	
<input type="radio"/> LAGES9011	Stage d'enseignement, deuxième partie			6 Crédits	1 + 2q		x

Stage en un bloc annuel (8 crédits)

destiné aux étudiants effectuant la finalité didactique en un bloc annuel

<input type="radio"/> LAGES9009	Stage d'enseignement		60h	8 Crédits	1 + 2q	x	x
---------------------------------	----------------------	--	-----	-----------	-----------	---	---

Options et/ou cours au choix [30.0]

Quelle que soit la finalité suivie, l'étudiant complète son programme avec 30 crédits, dont au moins une option de 15 crédits minimum. Concrètement, l'étudiant peut soit prendre une option à 15 crédits minimum et trouver les crédits restant en prenant des cours au choix dans les autres options, soit prendre une seule option à 30 crédits, soit prendre deux options à exactement 15 crédits chacune.

- > [Ville et espace](#) [prog-2018-soc2m-lsoc808o]
- > [Famille et éducation](#) [prog-2018-soc2m-lsoc809o]
- > [Travail, emploi, formation](#) [prog-2018-soc2m-lsoc810o]
- > [Mondialisation, économie et société](#) [prog-2018-soc2m-lsoc817o]
- > [Religion et symbolique](#) [prog-2018-soc2m-lsoc812o]
- > [Sciences religieuses](#) [prog-2018-soc2m-lsoc850o]
- > [Corps et santé](#) [prog-2018-soc2m-lsoc813o]
- > [Déviance et délinquance](#) [prog-2018-soc2m-lsoc814o]
- > [Politiques sociales et inégalités](#) [prog-2018-soc2m-lsoc811o]
- > [Démarches trans-disciplinaires](#) [prog-2018-soc2m-lsoc855o]

Ville et espace

- Obligatoire
- ⊗ Au choix
- △ Activité non dispensée en 2018-2019
- ⊙ Activité cyclique non dispensée en 2018-2019
- ⊕ Activité cyclique dispensée en 2018-2019
- Activité avec prérequis

Cliquez sur l'intitulé du cours pour consulter le cahier des charges détaillé (objectifs, méthodes, évaluation, etc..)

Dès lors que l'étudiant choisit des cours dans une même option pour un total de 15 à 30 crédits, le bloc d'option est validé et mentionné sur le supplément au diplôme.

						Bloc annuel	
						1	2
⊗ LSOC2090	Sociologie de la ville	Mathieu Berger	30h	5 Crédits	1q	x	x
⊗ LBRAT2103	Sociologie des acteurs et des territoires ruraux	Yves Hanin	30h	5 Crédits	2q	x	x
⊗ LANTR2040	Anthropologie de la mobilité et de la sédentarité	Anaïs Ménard	22.5h	5 Crédits	2q	x	x
⊗ LENVI2006	Sociologie de l'environnement	Françoise Bartiaux	15h+15h	3 Crédits	2q	x	x

Famille et éducation

- Obligatoire
- ⊗ Au choix
- △ Activité non dispensée en 2018-2019
- ⊙ Activité cyclique non dispensée en 2018-2019
- ⊕ Activité cyclique dispensée en 2018-2019
- Activité avec prérequis

Cliquez sur l'intitulé du cours pour consulter le cahier des charges détaillé (objectifs, méthodes, évaluation, etc..)

Dès lors que l'étudiant choisit des cours dans une même option pour un total de 15 à 30 crédits maximum, le bloc d'option est validé et mentionné sur le supplément au diplôme.

						Bloc annuel	
						1	2
⊗ LSOC2035	Sociologie de l'éducation et de la formation <i>Obligatoire pour les étudiants de la finalité didactique</i>	Hugues Draelants	30h	5 Crédits	2q	x	x
⊗ LSEXM2713	Approches sociologiques de la famille et du couple	Jacques Marquet	30h	5 Crédits	1q	x	x
⊗ LSOC2005	Sociologie du genre et de la sexualité	Jacques Marquet	30h	5 Crédits	1q	x	x

Travail, emploi, formation

- Obligatoire
 Activité non dispensée en 2018-2019
 Activité cyclique dispensée en 2018-2019
- Au choix
 Activité cyclique non dispensée en 2018-2019
 Activité avec prérequis

Cliquez sur l'intitulé du cours pour consulter le cahier des charges détaillé (objectifs, méthodes, évaluation, etc..)

Tout étudiant ayant déjà suivi le cours LTRAV2200 dans son programme de bachelier ne pourra plus le choisir dans son programme de master. Dès lors que l'étudiant choisit des cours dans une même option pour un total de 15 à 30 crédits, le bloc d'option est validé et mentionné sur le supplément au diplôme.

						Bloc annuel	
						1	2
<input type="checkbox"/> LSOC2025	Sociologie des organisations et de l'action organisée	Marc Zune	30h	5 Crédits	2q	x	x
<input type="checkbox"/> LTRAV2200	Sociologie du travail	Matthieu de Nanteuil Isabelle Ferreras (coord.)	30h	5 Crédits	2q	x	x
<input type="checkbox"/> LTRAV2710	Comparative training and employment systems	Martin Wagener	45h	5 Crédits	2q	x	x
<input type="checkbox"/> LTRAV2050	Politiques de l'emploi	Thierry Dock Philippe Pochet	30h	4 Crédits	2q <input type="circle-plus"/>	x	x
<input type="checkbox"/> LLSMS2072	Sociologie clinique du travail	John Cultiaux Thomas Périlleux	30h	5 Crédits	1q	x	x

Mondialisation, économie et société

- Obligatoire
 Activité non dispensée en 2018-2019
 Activité cyclique dispensée en 2018-2019
- Au choix
 Activité cyclique non dispensée en 2018-2019
 Activité avec prérequis

Cliquez sur l'intitulé du cours pour consulter le cahier des charges détaillé (objectifs, méthodes, évaluation, etc..)

Dès lors que l'étudiant choisit des cours dans une même option pour un total de 15 à 30 crédits, le bloc d'option est validé et mentionné sur le supplément au diplôme.

						Bloc annuel	
						1	2
<input type="checkbox"/> LECON2340	Economie et société	Isabelle Ferreras François Maniquet Géraldine Thiry (supplée François Maniquet)	30h	5 Crédits	2q	x	x
<input type="checkbox"/> LECON2351	Economie sociale	Olivier Brolis (supplée Marthe Nyssens) Marthe Nyssens	30h	5 Crédits	2q	x	x
<input type="checkbox"/> LSOC2010	Régulation, normes et modernités	Jean De Munck	30h	5 Crédits	1q	x	x

Religion et symbolique

- Obligatoire
 Activité non dispensée en 2018-2019
 Activité cyclique dispensée en 2018-2019
- Au choix
 Activité cyclique non dispensée en 2018-2019
 Activité avec prérequis

Cliquez sur l'intitulé du cours pour consulter le cahier des charges détaillé (objectifs, méthodes, évaluation, etc..)

Dès lors que l'étudiant choisit des cours dans une même option pour un total de 15 à 30 crédits, le bloc d'option est validé et mentionné sur le supplément au diplôme.

						Bloc annuel	
						1	2
⊗ LSOC2065	Anthropologie du politique et du religieux : pouvoir et croyances	Marie Deridder (supplée Jacinthe Mazzocchetti) Jacinthe Mazzocchetti	30h	5 Crédits	2q	x	x
⊗ LANTR2020	Anthropologie des systèmes symboliques : cosmologies et environnement	Olivier Servais	22.5h	5 Crédits	1q	x	x
⊗ LPOLS1329	Sociologie de la religion	Brigitte Maréchal	30h	5 Crédits	1q Δ	x	x
⊗ LSOC2060	Socio-anthropologie de l'Islam contemporain	Ghaliya Djelloul (supplée Brigitte Maréchal) Brigitte Maréchal	30h	5 Crédits	1q	x	x

Sciences religieuses

○ Obligatoire

Δ Activité non dispensée en 2018-2019

⊕ Activité cyclique dispensée en 2018-2019

⊗ Au choix

⊙ Activité cyclique non dispensée en 2018-2019

■ Activité avec prérequis

Cliquez sur l'intitulé du cours pour consulter le cahier des charges détaillé (objectifs, méthodes, évaluation, etc..)

Dès lors que l'étudiant choisit des cours dans une même option pour un total de 15 à 30 crédits maximum, le bloc d'option est validé et mentionné sur le supplément au diplôme.

						Bloc annuel	
						1	2
⊗ LRELI1264	Religions et médias	Walter Lesch	30h	3 Crédits	2q ⊕	x	x
⊗ LRELI1277	Questions d'anthropologie chrétienne	Olivier Riaudel	30h	3 Crédits	1q ⊙	x	x
⊗ LTHEO2261	Ethique sociale chrétienne : questions politiques et économiques I	Walter Lesch	30h	4 Crédits	1q ⊙	x	x
⊗ LRELI1368	Art et religion	Ralph Dekoninck	30h	3 Crédits	2q ⊕	x	x
⊗ LTHEO2262	Ethique sociale chrétienne : questions politiques et économiques II	Walter Lesch	30h	4 Crédits	1q ⊕	x	x
⊗ LTECO2201	Questions de sciences religieuses : lectures bibliques	Claude Lichtert	15h	2 Crédits	2q	x	x
⊗ LTECO2202	Questions de sciences religieuses : christianisme et questions de sens	Benoît Bourguine	15h	2 Crédits	1q	x	x
⊗ LTECO2203	Questions de sciences religieuses : questions d'éthique	Serge Maucq	15h	2 Crédits	2q	x	x
⊗ LSREL2110	Religions et interculturelité	Olivier Servais Lionel Simon (supplée Olivier Servais)	30h	3 Crédits	1q	x	x

Corps et santé

- Obligatoire
 Activité non dispensée en 2018-2019
 Activité cyclique dispensée en 2018-2019
- Au choix
 Activité cyclique non dispensée en 2018-2019
 Activité avec prérequis

Cliquez sur l'intitulé du cours pour consulter le cahier des charges détaillé (objectifs, méthodes, évaluation, etc..)

Dès lors que l'étudiant choisit des cours dans une même option pour un total de 15 à 30 crédits, le bloc d'option est validé et mentionné sur le supplément au diplôme.

						Bloc annuel	
						1	2
<input type="checkbox"/>	LANTR2050	Anthropologie du corps	Anne-Marie Vuillemenot	22.5h	5 Crédits	1q	x x
<input type="checkbox"/>	WFSP2200	Sociologie de la santé et de la médecine	Vincent Lorant	20h	5 Crédits	2q	x x
<input type="checkbox"/>	WFSP2102	Sociologie et psychologie de la santé	Isabelle Aujoulat Denis Hers Brice Lepièce Vincent Lorant (coord.) Nicolas Zdanowicz	45h	6 Crédits	1q	x x
<input type="checkbox"/>	WFSP2100	Problématique générale de la santé publique	William D'Hoore (coord.) Vincent Lorant Sophie Thunus	20h	3 Crédits	1q	x x

Déviance et délinquance

- Obligatoire
 Activité non dispensée en 2018-2019
 Activité cyclique dispensée en 2018-2019
- Au choix
 Activité cyclique non dispensée en 2018-2019
 Activité avec prérequis

Cliquez sur l'intitulé du cours pour consulter le cahier des charges détaillé (objectifs, méthodes, évaluation, etc..)

Dès lors que l'étudiant choisit des cours dans une même option pour un total de 15 à 30 crédits, le bloc d'option est validé et mentionné sur le supplément au diplôme.

						Bloc annuel	
						1	2
<input type="checkbox"/>	LCRIM2105	Sociologie de l'administration de la justice pénale	Dan Kaminski	30h	4 Crédits	1q	x x
<input type="checkbox"/>	LCRIM2104	Sociologie de la criminalité, de l'acte criminel et de la déviance et exercices pratiques	Fabienne Brion	30h+15h	6 Crédits	1q	x x
<input type="checkbox"/>	LCRIM2106	Sociologie de la pénalité, de la peine et du contrôle social	Fabienne Brion	30h	4 Crédits	2q	x x
<input type="checkbox"/>	LCRIM2309	Crime, justice et culture	Marie-Sophie Devresse	30h	5 Crédits	2q	x x

Politiques sociales et inégalités

- Obligatoire
 Activité non dispensée en 2018-2019
 Activité cyclique dispensée en 2018-2019
- Au choix
 Activité cyclique non dispensée en 2018-2019
 Activité avec prérequis

Cliquez sur l'intitulé du cours pour consulter le cahier des charges détaillé (objectifs, méthodes, évaluation, etc..)

Dès lors que l'étudiant choisit des cours dans une même option pour un total de 15 à 30 crédits, le bloc d'option est validé et mentionné sur le supplément au diplôme.

						Bloc annuel	
						1	2
<input type="checkbox"/>	LSOC2050	Sociologie des inégalités sociales	Nathalie Burnay	30h	5 Crédits	1q	x x

						Bloc annuel	
						1	2
☒ LTRAV2040	Politiques sociales	Thierry Dock Philippe Pochet	30h	4 Crédits	2q ☒	x	x
☒ LTRAV2720	Comparative social protection systems	Sarah Marchal Laura Merla Yannick Vanderborght	45h	5 Crédits	2q	x	x
☒ WESP1001	Introduction aux systèmes de santé et de soins	Vincent Lorant	30h	4 Crédits	1q	x	x

Démarches trans-disciplinaires

● Obligatoire

△ Activité non dispensée en 2018-2019

⊕ Activité cyclique dispensée en 2018-2019

☒ Au choix

⊙ Activité cyclique non dispensée en 2018-2019

■ Activité avec prérequis

Cliquez sur l'intitulé du cours pour consulter le cahier des charges détaillé (objectifs, méthodes, évaluation, etc..)

Dès lors que l'étudiant choisit des cours dans une même option pour un total de 15 à 30 crédits maximum, le bloc d'option est validé et mentionné sur le supplément au diplôme.

						Bloc annuel	
						1	2
☒ LANTR2110	Histoire et théories anthropologiques		22.5h	5 Crédits	2q	x	x
☒ LANTR2030	Séminaire d'anthropologie prospective : anthropologie des mondes contemporains	Pierre-Joseph Laurent Jacinthe Mazzocchetti Lionel Simon (supplée Jacinthe Mazzocchetti)	22.5h	5 Crédits	2q	x	x
☒ LANTR2100	Fondements anthropologiques	Pierre-Joseph Laurent	22.5h	5 Crédits	1q	x	x
☒ LANTR2000	Séminaire d'enquête ethnologique : épistémologie, terrain, méthode d'interprétation et écriture	Pierre-Joseph Laurent Pierre-Joseph Laurent (supplée Jacinthe Mazzocchetti) Jacinthe Mazzocchetti	22.5h	5 Crédits	2q	x	x
☒ LANTR2120	Anthropologie audio-visuelle : épistémologie, méthode et travaux pratiques	Jean-fredéric de Hasque (supplée Olivier Servais) Olivier Servais Anne-Marie Vuillemenot	22.5h	5 Crédits	1q	x	x
☒ LAGES2806	Séminaire de préparation et suivi du stage d'enseignement			5 Crédits	1 + 2q	x	x
☒ LDROP2152	Sociologie du droit	Jean De Munck Julie Ringelheim	30h	5 Crédits	2q	x	x
☒ LSOC2070	Démarche psycho-sociologique	Thomas Périlleux	30h	5 Crédits	2q	x	x
☒ LSOC2075	Religions, cultures et politique dans la modernité globalisée	Brigitte Maréchal Marie Verhoeven Marie Verhoeven (supplée Brigitte Maréchal)	30h	5 Crédits	2q	x	x
☒ LSPRI2220	Evaluation des politiques publiques	David Aubin	30h	5 Crédits	1q	x	x

PRÉREQUIS ENTRE COURS

Un document [prerequis-2018-soc2m.pdf](#) précise les activités (unités d'enseignement - UE) pour lesquelles existent un ou des prérequis au sein du programme, c'est-à-dire les UE du programme dont les acquis d'apprentissage doivent être certifiés et les crédits correspondants octroyés par le jury avant inscription à cette UE. (Rem: Ce document n'est donc disponible que s'il y a des prérequis au sein du programme.)

Par ailleurs, ces activités sont identifiées dans le programme détaillé: leur intitulé est suivi d'un carré jaune.

Le prérequis étant un préalable à l'inscription, il n'y a pas de prérequis à l'intérieur d'un bloc annuel d'un programme.

Les prérequis sont définis entre UE de blocs annuels différents et influencent donc l'ordre dans lequel l'étudiant pourra s'inscrire aux UE du programme.

En outre, lorsque le jury valide le programme individuel d'un étudiant en début d'année, il assure la cohérence du programme individuel :

- Il peut transformer un prérequis en corequis au sein d'un même bloc annuel (pour lui permettre la poursuite d'études avec une charge annuelle suffisante) ;
- Il peut imposer à l'étudiant de combiner l'inscription à deux UE distinctes qu'il considère nécessaires d'un point de vue pédagogique.

Pour plus d'information, consulter [le règlement des études et des examens](#).

COURS ET ACQUIS D'APPRENTISSAGE DU PROGRAMME

Pour chaque programme de formation de l'UCLouvain, [un référentiel d'acquis d'apprentissage](#) précise les compétences attendues de tout diplômé au terme du programme. La contribution de chaque unité d'enseignement au référentiel d'acquis d'apprentissage du programme est visible dans le document " *A travers quelles unités d'enseignement, les compétences et acquis du référentiel du programme sont développés et maîtrisés par l'étudiant ?*".

Le document est accessible moyennant identification avec l'identifiant global UCL [en cliquant ICI](#).

SOC2M - Informations diverses

CONDITIONS D'ADMISSION

Tant les conditions d'admission générales que spécifiques à ce programme doivent être remplies au moment même de l'inscription à l'université.

SOMMAIRE

- > [Conditions spécifiques d'admission](#)
- > [Bacheliers universitaires](#)
- > [Bacheliers non universitaires](#)
- > [Diplômés du 2° cycle universitaire](#)
- > [Diplômés de 2° cycle non universitaire](#)
- > [Adultes en reprise d'études](#)
- > [Accès sur dossier](#)
- > [Procédures d'admission et d'inscription](#)

Conditions spécifiques d'admission

En plus de remplir les conditions d'accès décrites ci-dessous, les candidats devront apporter la preuve d'une maîtrise suffisante de la langue française (niveau B1 du CECR [Cadre européen commun de référence pour les langues](#)).

Les étudiants désirant accéder à la finalité didactique doivent apporter la preuve d'une maîtrise suffisante de la langue française du niveau C1 du CECR.

Conditions générales d'accès :

Conformément aux [conditions d'admission générales](#), ont un accès direct les titulaires porteurs d'un des grades académiques de la Communauté française de Belgique suivants :

- un grade académique de premier cycle du même cursus;
- un même grade académique du deuxième cycle mais avec une autre finalité;
- un diplôme universitaire de premier cycle reconnu comme comprenant au minimum les crédits suivants :
 - 21 crédits en sociologie/anthropologie ou assimilés (au moins 15 crédits en sociologie)
 - 24 crédits en méthodologie (dont au moins 8 en méthodologie quantitative et 8 en méthodes qualitatives)
 - 9 crédits en langues (anglais sauf dérogation pour une autre langue)

Si une partie de ces prérequis n'a pas été créditée pendant le parcours antérieur de l'étudiant, le jury peut conditionner l'accès direct au master à l'ajout d'enseignements supplémentaires obligatoires (maximum 60 crédits) au programme.

A noter que les 30 crédits de la mineure en sociologie/anthropologie sont donc valorisables pour rencontrer ces exigences.

Bacheliers universitaires

Diplômes	Conditions spécifiques	Accès	Remarques
Bacheliers universitaires de l'UCLouvain			
Bachelier en sociologie et anthropologie		Accès direct	
Bachelier en sciences politiques, orientation générale Bachelier en sciences humaines et sociales	Avec la mineure en sociologie et anthropologie	Accès direct	
Bachelier en philosophie Bachelier en sciences économiques et de gestion Bachelier en information et communication Bachelier en droit Bachelier en sciences religieuses Bachelier en histoire Bachelier en histoire de l'art et archéologie, orientation générale	Avec la mineure en sociologie et anthropologie et programme répondant aux conditions générales d'accès	Sur dossier: accès direct, moyennant compléments de formation, ou refusé	

Bachelier en sciences
psychologiques et de
l'éducation, orientation générale

Autres bacheliers de la Communauté française de Belgique (bacheliers de la Communauté germanophone de Belgique et de l'Ecole royale militaire inclus)

Bachelier en sociologie et en anthropologie	Programme répondant aux conditions générales d'accès	Sur dossier: accès direct, moyennant compléments de formation, ou refusé
Bachelier en philosophie		
Bachelier en sciences économiques et de gestion		
Bachelier en information et communication		
Bachelier en droit		
Bachelier en théologie		
Bachelier en histoire		
Bachelier en histoire de l'art et archéologie		
Bachelier en sciences psychologiques et de l'éducation		
Bachelier en sciences politiques		
Bachelier en sciences humaines et sociales		

Bacheliers de la Communauté flamande de Belgique

Bachelor of Science in de sociologie (ou équivalent)	Programmes répondant aux conditions générales d'accès	Sur dossier: accès direct, moyennant compléments de formation, ou refusé
Bachelor of Arts in de wijsbegeerte		
Bachelor of Science in de (toegepaste) economische wetenschappen		
Bachelor of Science in de communicatiewetenschappen		
Bachelor of Laws in de rechten		
Bachelor of Arts in de godgeleerdheid en de godsdienstwetenschappen		
Bachelier en philosophie et lettres		
Bachelor of Arts in de geschiedenis		
Bachelor of Arts in de archeologie		
Bachelor of Arts in de kunstwetenschappen en de archeologie		
Bachelor of Arts in de kunstwetenschappen		
Bachelor of Science in de psychologie		
Bachelor of Science in de onderwijskunde		
Bachelor of Science in de pedagogische wetenschappen		

Bacheliers étrangers

Bachelier en sociologie (ou équivalent)	Programme répondant aux conditions générales d'accès	Sur dossier: accès direct, moyennant compléments de formation, ou refusé
Bachelier en anthropologie (ou équivalent)		
Bachelier en philosophie		
Bachelier en économie et gestion		
Bachelier en information et communication		
Bachelier en droit		
Bachelier en théologie		

Bachelier en philosophie et lettres
 Bachelier en histoire
 Bachelier en archéologie et histoire de l'art
 Bachelier en sciences psychologiques et de l'éducation

Bacheliers non universitaires

> En savoir plus sur les [passerelles](#) vers l'université

Diplômes	Accès	Remarques
BA - assistant(e) social(e) - HE - crédits supplémentaires entre 15 et 30	Les enseignements supplémentaires éventuels peuvent être consultés dans le module complémentaire .	Type court
BA - assistant(e) social(e) - EPS - crédits supplémentaires entre 15 et 30		
BA - conseiller(ère) social(e) - HE - crédits supplémentaires entre 15 et 30		
BA en coopération internationale - EPS - crédits supplémentaires entre 45 et 60		
BA en coopération internationale - HE - crédits supplémentaires entre 45 et 60		
BA en écologie sociale - HE - crédits supplémentaires entre 15 et 30		
BA en gestion des ressources humaines - HE - crédits supplémentaires entre 45 et 60		
BA en gestion des ressources humaines - EPS - crédits supplémentaires entre 45 et 60		
BA en sciences administratives et gestion publique - HE - crédits supplémentaires entre 45 et 60		
BA en sciences administratives et gestion publique - EPS - crédits supplémentaires entre 45 et 60		

Diplômés du 2° cycle universitaire

Diplômes	Conditions spécifiques	Accès	Remarques
Licenciés			
Licence en sociologie Licence ou master en sciences politiques Licence ou master en administration publique Licence ou master en anthropologie		Sur dossier: accès direct, moyennant compléments de formation, ou refusé	
Masters			
Les titulaires d'un master ou d'une licence qui peuvent faire la preuve d'un cursus conséquent en sociologie		Sur dossier: accès direct, moyennant compléments de formation, ou refusé	Accès sur dossier aux finalités spécialisées ou à la finalité didactique : direct ou moyennant compléments de formation

Diplômés de 2° cycle non universitaire

Aucune passerelle entre votre diplôme initial et ce master n'est prévue par l'Arrêté du Gouvernement. Peut-être avez-vous néanmoins accès à ce master, éventuellement moyennant l'ajout d'enseignements supplémentaires à votre programme. Veuillez vous adresser à la faculté qui organise ce master afin de connaître les démarches à effectuer. Les demandes de renseignements complémentaires concernant l'admission sont à adresser à [Chantal Herman](#).

Adultes en reprise d'études

> Consultez le site [Valorisation des acquis de l'expérience](#)

Tous les masters peuvent être accessibles selon la procédure de valorisation des acquis de l'expérience.

Le master est accessible par Valorisation des acquis de l'expérience (VAE) <https://uclouvain.be/fr/facultes/espo/psad/adulte-en-reprise-d-etudes-vae.html>

Accès sur dossier

Pour rappel tout master (à l'exception des masters de spécialisation) peut également être accessible sur dossier.

Pour les étudiants titulaires d'un grade académique de 2ème cycle (minimum 5 ans ou 300 crédits) délivré par une université européenne hors Communauté française de Belgique, un programme d'équivalence en un an est envisageable à certaines conditions.

Les étudiants titulaires d'un grade académique de 2ème cycle délivré par une université hors Europe qui remplissent les critères d'admission suivants ont la possibilité d'introduire un dossier d'admission dans la mesure où ils respectent les équivalences de diplôme figurant ci-dessous. Ces critères sont appliqués strictement, ce qui signifie que les dossiers qui ne les remplissent pas sont écartés d'office. Il peut toutefois y être dérogé moyennant une expérience professionnelle significative et de qualité dûment attestée. A défaut de remplir strictement ces conditions, les dossiers seront écartés d'office.

Pour les programmes de master dans le domaine de la sociologie et de l'anthropologie répartis sur une ou deux années (60 ou 120 ECTS):

Les étudiants titulaires d'un grade académique de 2ème cycle (minimum 4 ans ou 240 crédits) délivré par une université hors Europe doivent avoir obtenu au moins 50 % (ou 10/20) de moyenne pour le 1er et le 2ème cycle des études universitaires réussies dans leur université d'origine.

Les étudiants titulaires d'un grade académique de 1er cycle (minimum 3 ans ou 180 crédits) délivré par une université hors Europe doivent avoir obtenu au moins 60 % (ou 12/20) de moyenne pour le 1er et le 2ème cycle des études universitaires réussies dans leur université d'origine.

Les 120 crédits du programme d'études devront être suivis.

Procédures d'admission et d'inscription

Consultez le [Service des Inscriptions de l'université](#).

Les demandes de renseignements complémentaires sont adressées au gestionnaire du programme (Chantal Herman : chantal.herman@uclouvain.be).

Les demandes d'admission sont à introduire via [ce lien](#).

Les demandes de dispenses et d'équivalences entre cours et les admissions sur dossier sont soumises à l'approbation du responsable académique du programme.

Ce dernier est également responsable de l'approbation du programme individuel de chaque étudiant.

Pour les adultes pouvant faire valoir une expérience professionnelle (Valorisation des Acquis de l'Expérience –VAE), à partir de minimum 5 années d'activités (en ce compris les années d'étude réussies), les conditions d'admissions sont à apprécier par le jury ou par la commission d'admission (outre l'admission, une dispense d'un volume maximum de 60 crédits pourra le cas échéant être accordée). Pour ce public adulte, l'obtention de certificats pourrait conduire à la réduction de la durée du master pour arriver à un programme de 60 crédits.

ENSEIGNEMENTS SUPPLÉMENTAIRES

Pour accéder à ce master, l'étudiant doit maîtriser certaines matières. Si ce n'est pas le cas, il doit ajouter à son programme de master des enseignements supplémentaires.

○ Obligatoire

△ Activité non dispensée en 2018-2019

⊕ Activité cyclique dispensée en 2018-2019

⊗ Au choix

○ Activité cyclique non dispensée en 2018-2019

■ Activité avec prérequis

Cliquez sur l'intitulé du cours pour consulter le cahier des charges détaillé (objectifs, méthodes, évaluation, etc..)

o Méthodes (15 crédits)

○ LPOLS1221	Analyse des données quantitatives	Jacques Marquet	25h+20h	4 Crédits	1q
○ LPOLS1235	Introduction à l'épistémologie et à la démarche scientifique des sciences sociales	Nathalie Burnay	20h	2 Crédits	1q
○ LCOPS1114E	Statistique et éléments de probabilité - M.-P. Kestemont	Marie-Paule Kestemont	30h+30h	5 Crédits	1q
○ LCOPS1212	Collecte et analyse des données qualitatives	Mathieu Berger	25h+20h	4 Crédits	2q

o Cours spécifiques (36 crédits)

○ LPOLS1316	Histoire des débats en sociologie et en anthropologie	Pierre-Joseph Laurent Eric Mangez	45h+20h	8 Crédits	1q
○ LPOLS1234	Théories et concepts en sociologie	Marc Zune	30h	4 Crédits	1q
○ LPOLS1326	Séminaire pratique de recherche en sociologie et en anthropologie	Mathieu Berger Hugues Draelants Christine Grard (supplée Jacinthe Mazzocchetti) Séverine Lagneaux (supplée Olivier Servais) Jacinthe Mazzocchetti Olivier Servais Marie Verhoeven	45h+20h	7 Crédits	1 + 2q
○ LPOLS1329	Sociologie de la religion	Brigitte Maréchal	30h	5 Crédits	1q △
○ LPOLS1121	Sociologie du comportement politique	Benoît Rihoux	22.5h	4 Crédits	2q
○ LPOLS1225	Anthropologie sociale et culturelle	Alain Reyniers	30h	4 Crédits	1q
○ LPOLS1215	Sociologie des politiques sociales	Nathalie Burnay	30h	4 Crédits	2q

o Cours de langues (6 crédits)

o Chaires Jacques Leclercq (3 crédits)

Une parmi

⊗ LANSO1390	Chaire Jacques Leclercq I	Denis Vidal	15h	3 Crédits	1q
⊗ LANSO1391	Chaire Jacques Leclercq II	Hugo José Suárez Suárez	15h	3 Crédits	1q
⊗ LANSO1392	Chaire Jacques Leclercq III	Bárbara Barbosa Neves	15h	3 Crédits	2q
⊗ LANSO1393	Chaire Jacques Leclercq IV	Robert Crépeau	15h	3 Crédits	2q

PÉDAGOGIE

Pour acquérir les compétences du sociologue, l'offre de formation combine quatre grands dispositifs pédagogiques :

- la dispense de cours magistraux (théorique, méthodologique, épistémologique ou approfondissant un domaine particulier)
- l'organisation de séminaires de recherche basés sur l'interaction et le « faire »
- la réalisation d'un stage spécifique à chaque finalité assurant une expérience en situation professionnelle réelle
- la rédaction d'un mémoire de fin d'études qui cristallise les différentes compétences acquises (méthode, analyse, critique).

En donnant à l'étudiant-e une marge de manœuvre dans le choix de certains cours ou séminaires, lieux de stage et thèmes du mémoire, l'offre pédagogique favorise le déploiement d'un projet personnel de recherche, de formation et de professionnalisation

EVALUATION AU COURS DE LA FORMATION

Les méthodes d'évaluation sont conformes au [règlement des études et des examens](#). Plus de précisions sur les modalités propres à chaque unité d'apprentissage sont disponibles dans leur fiche descriptive, à la rubrique « Mode d'évaluation des acquis des étudiants ».

A côté des modalités habituelles d'évaluation (examens écrits ou oraux), l'évaluation se base sur des travaux personnels ou de sous-groupes. L'évaluation du séminaire de pratique sociologique, du stage et du mémoire vise à vérifier que les étudiant-e-s sont bien aptes à articuler les trois grands piliers de la posture du sociologue (méthode, analyse et critique).

MOBILITÉ ET INTERNATIONALISATION

L'internationalisation du programme se manifeste dans les possibilités de rencontres internationales.

Au cours du master, un séjour à l'étranger d'un quadrimestre est possible grâce aux financements Erasmus ou Mercator. Des conventions de partenariat avec de nombreuses universités européennes ou nord-américaines de réputation internationale sont établies pour renforcer cette dimension de la formation. Par ailleurs, il est possible d'organiser un stage de recherche (fondamentale ou finalisée) dans une institution étrangère, moyennant accord du responsable des stages.

La possibilité est offerte d'aller suivre des cours à la KULeuven.

Les cours de la Chaire Jacques Leclercq permettent aux étudiants de suivre chaque année les enseignements de chercheurs de renommée internationale. Ces cours sont dispensés en anglais ou en français.

FORMATIONS ULTÉRIEURES ACCESSIBLES

Un étudiant peut obtenir par après une autre finalité du même master (en ce compris la finalité didactique) en 30 crédits.

Après une formation de deuxième cycle universitaire, il est possible de poursuivre dans les différentes universités de la Communauté française de Belgique (Fédération Wallonie-Bruxelles) une thèse de doctorat qui assure une formation à et par la recherche scientifique. Une [école doctorale en sciences sociales](#) soutient la formation à la recherche en sociologie, en anthropologie et dans les sciences de la population.

De nombreuses formations complémentaires sont accessibles pour compléter le profil professionnel ou approfondir des compétences particulières. Par exemple, la réalisation du [Certificat universitaire en statistique](#) consolide la formation reçue et constitue un excellent faire valoir sur le marché du travail.

L'[Association Belge Francophone de Sociologie et d'Anthropologie](#) permet aux sociologues diplômés de garder un lien entre eux et de suivre l'évolution de la discipline.

Par ailleurs, des masters UCL (généralement 60) sont largement accessibles aux diplômés masters UCL. Par exemple :

- le [Master \[120\] en sciences et gestion de l'environnement](#) et le [Master \[60\] en sciences et gestion de l'environnement](#) (accès direct moyennant compléments éventuels)
- les différents Masters 60 en sciences de gestion (accès direct moyennant examen du dossier): voir [dans cette liste](#)
- le [Master \[60\] en information et communication](#) à Louvain-la-Neuve ou le [Master \[60\] en information et communication](#) à Mons

GESTION ET CONTACTS

Inscriptions : www.uclouvain.be/fr/facultes/esp/s-inscrire-en-master.html

Gestion du programme

Entité

Entite de la structure

Dénomination

Faculté

Secteur

Sigle

Adresse de l'entité

SSH/ESPO/PSAD

Ecole des Sciences politiques et sociales / Louvain School of Political and Social Sciences ([PSAD](#))

Faculté des sciences économiques, sociales, politiques et de communication ([ESPO](#))

Secteur des sciences humaines ([SSH](#))

PSAD

Place Montesquieu 1 - bte L2.08.05

1348 Louvain-la-Neuve

Tél: [+32 \(0\)10 47 41 19](tel:+32210474119) - Fax: [+32 \(0\)10 47 27 36](tel:+32210472736)

<http://www.uclouvain.be/psad.html>

Site web

Responsable académique du programme: [Jean De Munck](#)

Jury

- Président du Jury: [Jacques Marquet](#)
- [Pierre-Joseph Laurent](#)

Personne(s) de contact

- Responsable administrative: [Chantal Magritte-Herman](#)