

**A Louvain-la-Neuve - 120 crédits - 2 années - Horaire de jour - En français**Mémoire/Travail de fin d'études : **OUI** - Stage : **OUI**Activités en anglais: **optionnel** - Activités en d'autres langues : **NON**Activités sur d'autres sites : **optionnel**Domaine d'études principal : **Sciences politiques et sociales**Organisé par: **Faculté des sciences économiques, sociales, politiques et de communication (ESPO)**Sigle du programme: **SOC2M** - Cadre francophone de certification (CFC): 7**Table des matières**

Introduction .....	2
Profil enseignement .....	3
- Compétences et acquis au terme de la formation .....	3
- Structure du programme .....	8
- Programme détaillé .....	8
- Programme par matière .....	8
- Prérequis entre cours .....	22
- Cours et acquis d'apprentissage du programme .....	22
Informations diverses .....	23
- Conditions d'accès .....	23
- Enseignements supplémentaires .....	27
- Pédagogie .....	28
- Evaluation au cours de la formation .....	28
- Mobilité et internationalisation .....	28
- Formations ultérieures accessibles .....	28
- Gestion et contacts .....	29

## SOC2M - Introduction

### INTRODUCTION

#### Introduction

Le Master en sociologie ouvre à la compréhension des acteurs sociaux et de leurs rapports au sein des sociétés contemporaines, à des fins pratiques de recherche, de diagnostique, d'évaluation et d'intervention sociale.

Pour découvrir la sociologie, regardez [cette vidéo](#).

#### Votre profil

Le/la sociologue d'aujourd'hui est en première ligne pour détecter, étudier, interpréter et agir sur les grands défis de nos sociétés contemporaines dans un monde globalisé : inégalités et cohésion sociales, inter-culturalité, développement durable, avancées technologiques, nouvelles questions éthiques, etc.

Le Master en sociologie forme des professionnels capables d'analyser rigoureusement les sociétés et les cultures, de saisir les mutations et enjeux contemporains globaux et locaux, et de s'engager dans l'action avec ce regard et ces compétences spécifiques.

La formation en sociologie leur permet d'analyser les logiques sociales qui sont à l'oeuvre dans toutes les activités et actions humaines, qu'elles s'expriment dans les champs économiques, politiques, juridiques, technologiques, culturels... Le /la sociologue pose un regard et un diagnostic différents mais pouvant être complémentaires de ceux des spécialistes d'autres disciplines (par ex. économiste, juriste, ingénieur, psychologue, médecin...) car il/elle met en évidence la spécificité des dimensions relationnelles, structurelles et culturelles. En intégrant dans son analyse les conditions et dynamiques sociales, il/elle complexifie les problématiques afin de concevoir et de mettre en œuvre des solutions innovantes et adéquat.

#### Votre futur job

La sociologie est transversale aux segments d'emploi car, par sa nature, elle concerne toutes les activités humaines et constitue une discipline fondamentale. Bien formé, volontaire, dynamique, le sociologue possède les atouts pour se faire valoir sur le marché du travail. Une spécialisation professionnelle est proposée à travers les différentes finalités qui orientent vers l'enseignement (finalité didactique), la recherche universitaire, le champ du travail social ou l'action interculturelle et internationale (finalité approfondie).

Les grands segments où se retrouvent les sociologues sont:

- Les services publics
- Le secteur associatif national et international (ONG)
- L'enseignement
- La recherche dans et hors universités
- Le journalisme
- Le politique
- Les entreprises

#### Votre programme

Le programme assure une solide maîtrise des outils et des problématiques d'analyse sociologique.

Il vous offre :

- une maîtrise des outils et problématiques centrales d'analyse sociologique
- une formation approfondie aux techniques d'enquête qualitative ou quantitative
- un programme articulé autour de votre projet de recherche, en lien avec votre stage
- une grande liberté dans la constitution de votre programme.

#### Les spécialisations

- Finalités :
  - la finalité approfondie
  - la finalité didactique
- Options/Cours au choix :
  - Corps et santé
  - Criminalité
  - Economie, travail et capitalisme
  - Education, subjectivation et lien social
  - Environnement et transitions écologiques
  - Genre
  - Globalisation et migrations
  - Participation, mobilisations et citoyenneté
  - Politiques sociales et inégalités
  - Production et analyse de données
  - Religion, Islam et interculturelité

## SOC2M - Profil enseignement

### COMPÉTENCES ET ACQUIS AU TERME DE LA FORMATION

**Agir dans et pour la Cité en tant que sociologue capable d'analyser rigoureusement les sociétés et les cultures, d'ici et d'ailleurs, de saisir les mutations et enjeux contemporains globaux et locaux, et de s'engager dans l'action avec le regard et les compétences spécifiques d'un sociologue, tant au niveau local, national qu'international**, tels sont les défis que le diplômé du Master [120] en sociologie se prépare à relever. L'UCL souhaite former des universitaires capables d'adopter une véritable **posture de sociologue** qui demande d'articuler des compétences méthodologiques, analytiques et d'esprit critique pour porter un regard sociologique qui permet d'approfondir et d'ouvrir la compréhension des acteurs sociaux et de leurs rapports au sein des sociétés contemporaines, à des fins pratiques de recherche, de diagnostic, d'évaluation et d'intervention sociale.

Au terme du master, le diplômé sociologue, en mobilisant un **solide bagage théorique et méthodologique**, est capable :

- d'analyser les **logiques sociales** qui sont à l'oeuvre dans toutes les activités et actions humaines, qu'elles s'expriment dans les champs économiques, politiques, juridiques, technologiques, culturels... ;
- de poser un **regard et un diagnostic de sociologue**, différents mais pouvant être complémentaires de ceux des spécialistes d'autres disciplines (par ex. économiste, juriste, ingénieur, psychologue, médecin...) car il met en évidence **la spécificité des dimensions relationnelles, structurelles et culturelles des phénomènes humains** ;
- en intégrant dans son analyse cette spécificité, de relever des aspects méconnus par les autres professionnels et de ce fait, de réaliser des **lectures alternatives et critiques** de la réalité (toujours sociale et culturelle de par sa constitution et/ou ses conséquences) ;
- de problématiser et conceptualiser une activité, situation ou problématique humaines, en tenant compte des conditions et dynamiques sociales, afin de concevoir et de mettre en oeuvre des **solutions adéquates et innovantes** ;
- de **positionner son expertise et ses compétences de sociologue** de façon pertinente dans différents secteurs d'activité (toute activité humaine ayant un caractère sociologique).

À travers son choix de finalité, et le stage qui y est spécifique, le diplômé aura privilégié une formation spécialisée plus orientée vers les métiers:

- soit de la recherche et de l'intervention sociale (Finalité spécialisée « Comprendre et intervenir dans les sociétés en changement ») ;
- soit de l'enseignement dans le domaine des sciences sociales (Finalité didactique).

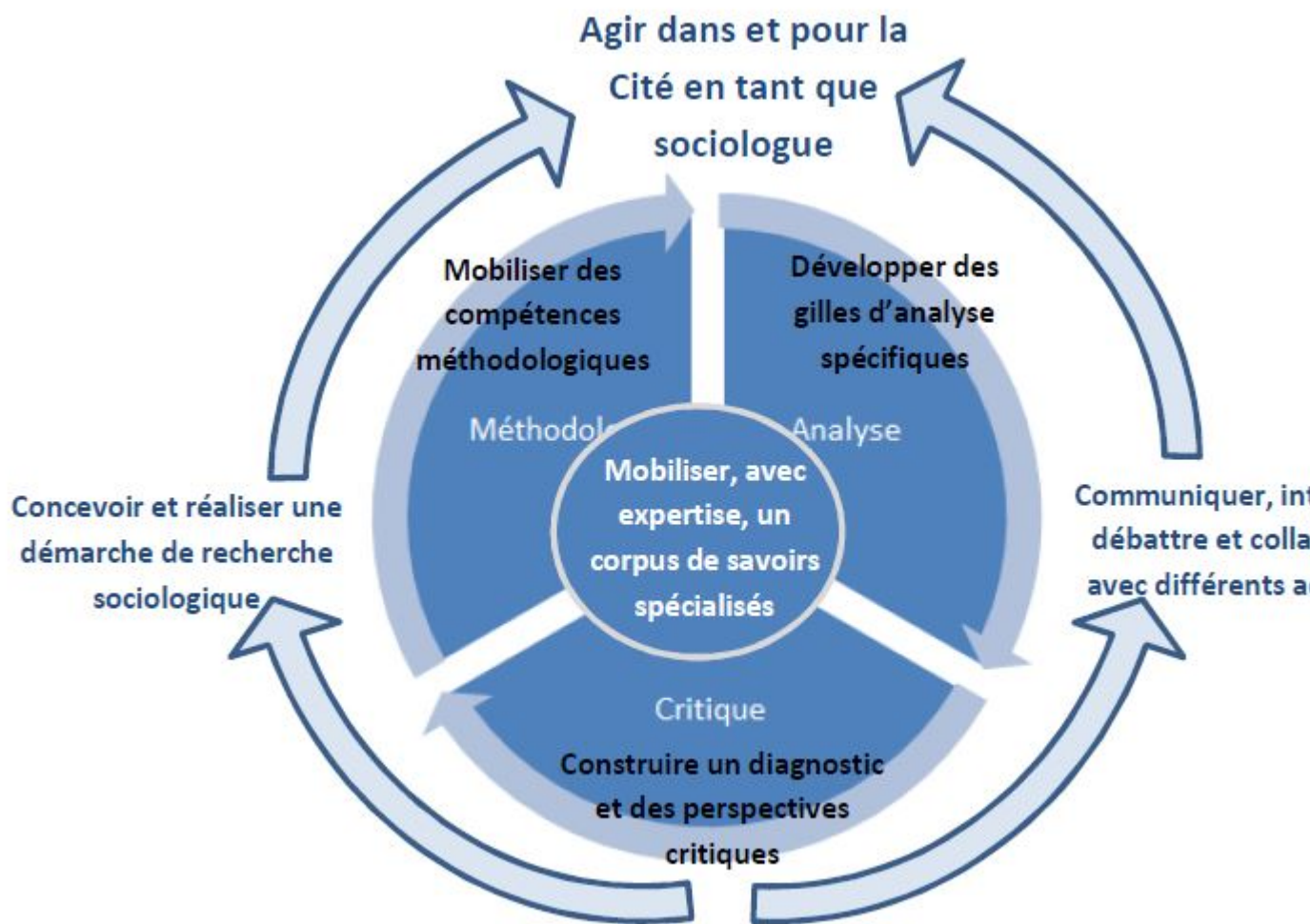
Le diplômé sociologue d'aujourd'hui et de demain est conscient de la responsabilité propre à sa **posture de sociologue** : en acteur universitaire, critique et responsable, il est en première ligne pour **détecter, étudier, interpréter et agir** sur les grands enjeux de nos sociétés contemporaines dans un monde globalisé (voir les options notamment) en plaçant les **valeurs citoyennes et éthiques** au coeur des réflexions. Il aura intégré une logique de développement continu qui lui permettra d'être un professionnel faisant preuve d'expertise, de polyvalence, capable de s'adapter et d'évoluer positivement dans son environnement social et professionnel ainsi que de faire évoluer ce dernier positivement.

Ce profil de sociologue est d'autant plus nécessaire dans des sociétés confrontées à des changements profonds, où l'attente sociale d'une compréhension de ce qui est en train de se jouer et de se construire est très grande tant de la part des citoyens que des décideurs.

#### Les acquis d'apprentissage – le regard et les compétences du sociologue

Au terme du master 120 en sociologie, le diplômé est capable d'adopter une véritable posture de sociologue qui repose sur un solide corpus de savoirs spécialisés en sociologie et qui articule les trois piliers fondateurs de cette posture à savoir des compétences méthodologiques, des compétences analytiques et des compétences

qu'impliquent un « esprit critique ». Ces compétences socles ainsi que les autres compétences développées par l'étudiant au cours de la formation sont explicitées ci-dessous.



Au terme de ce programme, le diplômé est capable de :

1.

Maîtriser et mobiliser de manière critique un **corpus de savoirs spécialisés en sociologie**, et un socle de savoirs relatifs à diverses disciplines connexes, pour comprendre et analyser avec expertise un phénomène social local, national ou international.

1.1.

Se situer dans le champ des savoirs sociologiques.

1.2.

Démontrer une spécialisation de ses connaissances sociologiques, basée en outre sur la littérature scientifique.

1.3.

Mobiliser et appliquer de manière pertinente ses connaissances sociologiques pour comprendre et analyser des phénomènes sociaux (locaux, nationaux ou internationaux) et leurs conséquences, suivant les développements récents des sociétés contemporaines.

1.4.

Démontrer une capacité d'intégration de savoirs d'autres disciplines des sciences humaines dans l'analyse de phénomènes sociaux et de leurs conséquences, dans une perspective de complémentarité et d'ouverture.

2.

Développer une analyse et des **grilles d'analyse spécifiques au sociologue** pour étudier un phénomène social (local, national ou international), adaptées au contexte (organisationnel, institutionnel, culturel ...) et aux niveaux de l'analyse et de l'action sociologiques pertinents (macro-social, méso-social, micro-social).

2.1.

Identifier et situer les enjeux, les acteurs, les dimensions d'un phénomène (une situation) social(e) dans son contexte (organisationnel, institutionnel, culturel ...)

2.2.

Circonscrire le phénomène étudié, préciser le niveau d'analyse (macro-social, méso-social, micro-social) et d'action pertinents ainsi que la/les question(s) de départ.

2.3.

Eu égard au niveau d'analyse et aux questions de départ, choisir l'approche épistémologique appropriée, définir le(s) cadre(s) théorique(s) d'analyse et conceptualiser le phénomène social.

2.4.

Construire et mettre en oeuvre une grille d'analyse pertinente (en veillant à l'identification des variables et de leur statut) en regard du phénomène social et des questions de départ, pouvant concerner des problématiques locales, nationales ou internationales.

3.

Maîtriser et mobiliser de manière critique différentes **méthodes d'analyse (qualitatives et quantitatives) approfondies indispensables à toute construction d'un regard et d'une analyse de sociologue** ;

3.1.

Identifier la (ou les) méthode(s) d'analyse, quantitative(s) et/ou qualitative(s), la (les) plus appropriée(es) par rapport à un objectif.

3.2.

Collecter ou identifier des sources de données, qualitatives et/ou quantitatives, clairement circonscrites et pertinentes, en ayant identifiés les défis sociaux et éthiques de la collecte des données sur le terrain.

3.3.

Mobiliser avec rigueur différentes méthodes d'analyse qualitatives et quantitatives.

3.4.

Faire preuve d'autonomie dans l'utilisation de logiciels d'analyse de données.

3.5.

Exploiter et interpréter correctement les résultats.

4.

Sur base d'une **approche scientifique, analytique et méthodologique fondée**, construire **un regard, un diagnostic et des perspectives critiques, de sociologue**, alternatifs au sens commun et complémentaires aux autres disciplines des sciences humaines.

4.1.

Contextualiser et décrire un phénomène social.

4.2.

Interpréter ce phénomène social à partir d'un regard paradigmatique propre à la sociologie.

4.3.

Développer une capacité d'analyse et un usage des textes scientifiques dans la construction de la réflexion et de l'argumentation.

4.4.

Construire et formuler un savoir, un diagnostic, une perspective alternatifs au sens commun et complémentaires à ceux d'autres disciplines des sciences humaines, en mettant en évidence la spécificité des dimensions sociologiques (dimensions relationnelles, structurelles, culturelles ...).

4.5.

Construire, à travers une approche analytique et méthodologique fondée, une réflexion objective, critique et personnelle, de sociologue, aboutissant à une conclusion argumentée.

5.

Concevoir et réaliser une **démarche de recherche sociologique**, mettant en oeuvre une démarche scientifique rigoureuse et complète (analytique, méthodologique et critique) de sociologue pour approfondir une problématique / phénomène social.

5.1.

Construire une problématique et la situer dans son environnement théorique et social.

5.2.

Identifier et formuler une question de recherche pertinente en veillant à sa contextualisation.

5.3.

Réaliser la synthèse critique de la littérature sur cette question en faisant un usage actif, critique et pertinent des outils d'information, des sources primaires et secondaires (en questionner la validité et la pertinence).

5.4.

Opérationnaliser la recherche : réaliser des choix épistémologiques, théoriques et méthodologiques, conceptualiser la problématique et formuler des hypothèses.

5.5.

Construire et mettre en oeuvre une stratégie de recherche et des grilles d'analyses rigoureuses par rapport à cette problématique et ajustées aux ressources et contraintes (matérielles, institutionnelles, sociales) d'effectuation de la recherche.

5.6.

Concevoir et réaliser une recherche empirique quantitative et/ou qualitative, en mobilisant les outils de collecte et d'analyse des données adéquats.

5.7.

Développer une analyse et une interprétation expertes des informations récoltées et les résultats obtenus, en mobilisant le (les) cadres théoriques pertinents.

5.8.

Développer un esprit de synthèse permettant la mise en perspective, avec le regard de sociologue, des paramètres en jeu et la formulation de conclusions pertinentes.

5.9.

Intégrer, dans sa démarche, les principes de la démarche de recherche en sciences sociales.

5.9.

Intégrer, dans sa démarche, les principes de la démarche de recherche en sciences sociales.

5.10.

Développer une réflexivité critique sur le sens et les usages sociaux de la recherche sociologique (à travers l'étude critique de pratiques de recherche et un recul critique sur sa propre pratique de recherche).

6.

**Communiquer, interagir, débattre et collaborer** de manière professionnelle et constructive, tant à l'oral qu'à l'écrit, avec les **différents acteurs (spécialistes et tout public)** impliqués dans une situation donnée (étude d'un phénomène social, recherche scientifique, débat de société ...).

6.1.

Communiquer, à l'oral et à l'écrit, sur des sujets complexes dans le domaine de la sociologie de façon correcte, structurée, argumentée selon les standards de communication spécifiques au contexte et en adaptant sa communication (contenu et forme) au public visé et aux intentions poursuivies.

6.2.

Faire valoir la pertinence de son angle de lecture de sociologue, à la fois spécifique, critique et constructif/opérationnel, et contribuer à l'élaboration de réponses pertinentes et ancrées dans une perspective citoyenne.

6.3.

Dialoguer et interagir de manière respectueuse et constructive avec des interlocuteurs variés en faisant preuve de capacité d'écoute, d'ouverture d'esprit, de distanciation et d'assertivité.

6.4.

S'intégrer et collaborer efficacement au sein d'une équipe et avec différents acteurs en réseaux impliqués dans une situation donnée.

7.

**Agir dans et pour la Cité en tant que sociologue universitaire, en acteur critique et responsable**, ayant déjà développé des compétences propres à une **première expérience professionnelle concrète** et ayant intégré une **logique de développement continu**.

7.1.

Développer un sens et une éthique du et dans le « service à la Cité », spécifique au sociologue.

7.2.

Se construire et s'engager dans une pratique professionnelle selon une approche universitaire fondée (d'un point de vue théorique et méthodologique) et caractérisée par une prise de distance critique.

7.3.

Faire preuve de prise de distance par rapport à ses préjugés et se décentrer par rapport à son propre point de vue et ses valeurs culturelles.

7.4.

S'engager, décider et agir de manière autonome et responsable dans le respect du cadre, du contexte de travail et d'autrui, en étant soucieux de valeurs éthiques.

7.5.

Démontrer une capacité d'adaptation à des situations diverses et complexes, issues du fonctionnement de tout groupe humain.

7.6.

Témoigner d'une prise de conscience de ses ressources et compétences personnelles, afin de les développer de manière autonome (logique de développement continu) et de les mettre au service de la recherche ou de carrières sociologiques qui nécessitent la mobilisation de multiples compétences.

**AA-FA. S'il a suivi la finalité approfondie,**

SC.1.

Intégrer les principales approches des sciences sociales pour comprendre les processus de changement en cours dans les sociétés contemporaines et les confronter dans l'analyse de différentes thématiques

SC.2. Situer et interpréter avec sa posture de sociologue les enjeux attachés aux principales approches des sciences sociales pour comprendre les processus de changement en cours dans les sociétés contemporaines

SC.3.

Analyser avec sa posture de sociologue et de façon approfondie un enjeu spécifique lié à ces changements et ainsi construire un angle de lecture ancré dans une analyse sociologique.

SC.4.

Analyser une situation problématique, définir et mobiliser les outils théoriques et opérationnels de sociologue qui permettent d'intervenir avec pertinence et éthique.

SC.5.

En regard d'enjeux de transformations sociales et de débats idéologiques, être capable de mobiliser des compétences de médiation et de négociation dans un espace public pluriel.

SC.6.

Développer des compétences propres à une première expérience professionnelle concrète (stage) : positionner et exercer son rôle et son champ d'action au sein d'une organisation ; collaborer efficacement avec différents acteurs en réseau ; confronter théories et pratiques professionnelles.

AA-FD.

**S'il a suivi la finalité didactique,** mobiliser les compétences nécessaires pour entamer efficacement le métier d'enseignant du secondaire supérieur, dans le domaine des sciences sociales, et pouvoir y évoluer positivement.

AA-FD.1.

Intervenir en contexte scolaire, en partenariat avec différents acteurs.

AA-FD.2

Enseigner en situations authentiques et variées.

De manière plus spécifique, pour l'enseignement dans le domaine des sciences sociales, le diplômé est capable de :

- Démontrer sa capacité à lire un programme de cours de sciences sociales du secondaire de manière critique, en retenir les éléments-clés, et sur cette base construire une programmation concrète d'une année de cours .
- Démontrer la capacité de mettre en Œuvre une approche interdisciplinaire dans des enseignements en sciences sociales.

AA-FD.3.

Exercer un regard réflexif et se projeter dans une logique de développement continu. Pour plus de détails, consultez l'Agrégation de l'enseignement secondaire supérieur (sociologie, sciences politiques, anthropologie)

AA-FD.4.

Analyser une situation problématique, définir et mobiliser les outils théoriques et opérationnels de sociologue qui permettent d'intervenir avec pertinence et éthique.

AA-FD.5.

En regard d'enjeux de transformations sociales et de débats idéologiques, faire valoir la pertinence de son angle de lecture de sociologie en mobilisant des formes contemporaines de la négociation.

AA-FD.6.

Développer des compétences propres à une première expérience professionnelle concrète (stage): positionner et exercer son rôle et son champ d'action au sein d'une organisation ; collaborer efficacement avec différents acteurs en réseau ; confronter théories et pratiques professionnelles.

## STRUCTURE DU PROGRAMME

---

Le programme se compose de

- un tronc commun de 90 crédits dont un mémoire de 17 crédits;
- une finalité de 30 crédits;
- des cours au choix / options pour 25 crédits, dont au moins une option de 15 crédits minimum.

*Pour un programme-type, ce master totalisera, quels que soient la finalité, les options et/ou les cours au choix sélectionnés un minimum de 120 crédits répartis sur deux blocs annuels correspondant à 60 crédits chacun.*

### > Tronc commun [ prog-2020-soc2m-tronc\_commun ]

---

#### Une finalité

---

- > Finalité didactique [ prog-2020-soc2m-lsoc200d ]
- > Finalité approfondie [ prog-2020-soc2m-lsoc200a ]

### > Liste des options [ prog-2020-soc2m-options ]

---

- > Corps et santé [ prog-2020-soc2m-lsoc110o ]
- > Criminalité [ prog-2020-soc2m-lsoc111o ]
- > Economie, travail et capitalisme [ prog-2020-soc2m-lsoc103o ]
- > Education, subjectivation et lien social [ prog-2020-soc2m-lsoc109o ]
- > Environnement et transitions écologiques [ prog-2020-soc2m-lsoc104o ]
- > Genre (option transversale UCLouvain) [ prog-2020-soc2m-lsoc107o ]
- > Globalisation et migrations [ prog-2020-soc2m-lsoc102o ]
- > Participation, mobilisations et citoyenneté [ prog-2020-soc2m-lsoc106o ]
- > Politiques sociales et inégalités [ prog-2020-soc2m-lsoc101o ]
- > Production et analyse de données [ prog-2020-soc2m-lsoc105o ]
- > Religion, Islam et interculturalité [ prog-2020-soc2m-lsoc100o ]
- > Autres cours au choix [ prog-2020-soc2m-lsoc108o ]

Module complémentaire (concerne uniquement les étudiant.es qui ont obtenu un accès à la formation moyennant complément de formation)

---

- > Master [120] en sociologie [ prog-2020-soc2m-module\_complementaire ]

## SOC2M Programme détaillé

## PROGRAMME PAR MATIÈRE

---

### Tronc Commun [65.0]

---



Le tronc commun comprend des cours consacrés à des « problématiques théoriques transversales », la chaire Leclercq et enfin des cours de méthodologie, qualitative ou quantitative, complétés par des séminaires de « pratique de la recherche » et d'accompagnement du travail de fin d'étude.

○ Obligatoire

△ Activité non dispensée en 2020-2021

⊕ Activité cyclique dispensée en 2020-2021

⊗ Au choix

⊙ Activité cyclique non dispensée en 2020-2021

■ Activité avec prérequis

Cliquez sur l'intitulé du cours pour consulter le cahier des charges détaillé (objectifs, méthodes, évaluation, etc..)

Bloc

annuel

1 2

## o Fondements (20 crédits)

L'étudiant doit prendre LSOC2040 et choisir 15 crédits parmi les autres cours suivants:

○ LSOC2040	Théories sociologiques contemporaines	Mathieu Berger Jean De Munck	30h	5 Crédits	q1	x	
⊗ LSOC2013	Mutations culturelles contemporaines: approche sociologique	Marie Verhoeven	30h	5 Crédits	q2	x	x
⊗ LSOC2045	Sociologie des pratiques économiques	Julien Charles (supplée Thomas Périlleux) Emeline De Bouver	30h	5 Crédits	q1	x	x
⊗ LSOC2002	Sociologie du numérique	Lionel Detry (supplée Laura Merla)	30h	5 Crédits	q2	x	x
⊗ LSOC2120	Question d'éthique de la recherche en sciences sociales	Jean-Michel Chaumont	30h	5 Crédits	q1 ⊕	x	x

## o Méthodes (15 crédits)

L'étudiant doit choisir 15 crédits dont au minimum 5 crédits en méthodes quantitatives et 5 crédits en méthodes qualitatives.

### o Méthodes qualitatives

De 5 à 10 crédits

⊗ LSOC2083	Signes, sons, images: méthodes d'analyse	Mathieu Berger	15h	5 Crédits	q2	x	
⊗ LSOC2084	Méthodes participatives	Jean-Michel Chaumont Brigitte Maréchal	30h	5 Crédits	q2 ⊕	x	x
⊗ LSOC2086	Analyse du discours	Eric Mangez	15h	5 Crédits	q2 ⊕	x	x
⊗ LSOC2087	Méthodes de théorisation ancrée	Marie Verhoeven	15h	5 Crédits	q1 ⊕	x	x
⊗ LSOC2088	Récits de vie et approches biographiques	Marie Verhoeven	15h	5 Crédits	q1 ⊙	x	x

### o Méthodes quantitatives

De 5 à 10 crédits

⊗ LSPED2047	Méthodes quantitatives en sciences sociales : analyses causales, factorielles et typologies	Bruno Masquelier	20h+20h	5 Crédits	q1	x	x
⊗ LDEMO2400	Méthodologie de collecte de données par enquêtes	Bruno Schoumaker	30h	5 Crédits	q1	x	x

## o Chaire Jacques Leclercq (3 crédits)

L'étudiant choisit un cours parmi:

⊗ LANSO1390	Chaire Jacques Leclercq I	Aude Merlin	15h	3 Crédits	q1	x	x
⊗ LANSO1391	Chaire Jacques Leclercq II		15h	3 Crédits	q1	x	x
⊗ LANSO1392	Chaire Jacques Leclercq III	Laurent Jérôme	15h	3 Crédits	q2	x	x
⊗ LANSO1393	Chaire Jacques Leclercq IV	Pierre Lannoy	15h	3 Crédits	q2	x	x

## o Pratique de la recherche (27 crédits)

○ LSOC2000	Séminaire pratique de recherche sociologique	Jean-Michel Chaumont Bernard Fusulier Jacques Marquet	30h	5 Crédits	q1	x	
○ LSOC2089	Atelier d'écriture	Bernard Fusulier	15h+7.5h	5 Crédits	q1	x	
○ LSOC2900	Mémoire			17 Crédits	q2		x



## Liste des finalités

- > Finalité didactique [ prog-2020-soc2m-lsoc200d ]  
 > Finalité approfondie [ prog-2020-soc2m-lsoc200a ]

## Finalité didactique [30.0]

**REMARQUE IMPORTANTE:** en vertu de l'article 138 alinéa 4 du décret du 7 novembre 2013 définissant le paysage de l'enseignement supérieur et l'organisation académique des études, il ne sera pas procédé à l'évaluation des stages à la session de septembre. L'étudiant est invité à tout mettre en oeuvre pour réussir les stages d'enseignement à la session de juin, sous peine de devoir recommencer son année.

Cette finalité vise principalement les étudiant(e)s se préparant à l'enseignement dans le secondaire, mais aussi plus largement l'ensemble de ceux qui se destinent à des métiers de formation en Sciences sociales. Les étudiants qui choisissent cette finalité doivent intégrer le cours LAGES2806 (Séminaire de préparation et suivi du stage d'enseignement) se situant dans les "Autres cours au choix" de la rubrique "Cours au choix et/ou options" dans leur programme.

- Obligatoire  
 Activité non dispensée en 2020-2021  
 Activité cyclique dispensée en 2020-2021  
 Au choix  
 Activité cyclique non dispensée en 2020-2021  
 Activité avec prérequis

Cliquez sur l'intitulé du cours pour consulter le cahier des charges détaillé (objectifs, méthodes, évaluation, etc..)

Bloc  
annuel  
1 2

### Contenu:

<input type="radio"/> LAGRE2400	Fondements de la neutralité	Hervé Pourtois (coord.) Pierre-Etienne Vandamme	20h	2 Crédits	q2	x
<input type="radio"/> LAGES2530	Communication des savoirs scientifiques	Paul De Theux De Meylandt Et Montjardin Fabienne Thomas	30h	4 Crédits	q2	x
<input type="radio"/> LAGES2801	Exercices de micro-enseignement et accompagnement des stages en sciences sociales	Annick Detry	30h	4 Crédits	q1+q2	x
<input type="radio"/> LAGES2802	Didactique des sciences sociales et réflexion sur le contenu des programmes	Christophe Dozin Anne Nossent	45h	4 Crédits	q1	x

### Comprendre l'adolescent en situation scolaire, gérer la relation interpersonnelle et animer le groupe classe (4 crédits)

Choisir 1 des activités suivantes. Le cours et le séminaire doivent être suivis au même quadrimestre.

<input checked="" type="checkbox"/> LAGRE2020P	Comprendre l'adolescent en situation scolaire, Gérer la relation interpersonnelle et animer le groupe classe.	Véronique Leroy Véronique Leroy (supplée) Pascale Steyns Nathalie Roland	22.5h +22.5h	4 Crédits	q1	x
<input checked="" type="checkbox"/> LAGRE2020Q	Comprendre l'adolescent en situation scolaire, Gérer la relation interpersonnelle et animer le groupe classe.	Véronique Leroy Véronique Leroy (supplée) Pascale Steyns Nathalie Roland	22.5h +22.5h	4 Crédits	q2	x

### Didactique générale et formation à l'interdisciplinarité (4 crédits)

<input type="radio"/> LAGRE2220	Didactique générale et formation à l'interdisciplinarité	Myriam De Kesel Jean-Louis Dufays (coord.) Anne Ghysseleynckx Véronique Lemaire Jim Plumet Marc Romainville Benoit Vercruyse	37.5h	4 Crédits	q2	x
---------------------------------	--	--	-------	-----------	----	---

Bloc  
annuel

1 2

**o Stage d'enseignement (8 crédits)****⌘ Stage sur deux blocs annuels (8 crédits)***destiné aux étudiants effectuant la finalité didactique en deux blocs annuels (allègement)*

LAGES9010	Stage d'enseignement, première partie			2 Crédits	q1+q2	x	
LAGES9011	Stage d'enseignement, deuxième partie			6 Crédits	q1+q2		x

**⌘ Stage en un bloc annuel (8 crédits)***destiné aux étudiants effectuant la finalité didactique en un bloc annuel*

LAGES9009	Stage d'enseignement		60h	8 Crédits	q1+q2	x	x
-----------	----------------------	--	-----	-----------	-------	---	---

**Finalité approfondie [30.0]**

Cette finalité, qui vise à doter les étudiants de compétences leur permettant de comprendre et agir dans des sociétés en changement, amène à approfondir les connaissances théoriques et empiriques dans une perspective de recherche académique et/ou d'intervention sociale. Concrètement, cela demande à l'étudiant de s'insérer dans des équipes de recherche ou une institution dédiée à l'intervention sociale (stage ou équivalent) , et de développer des compétences épistémologiques et d'intervention en sociologie d'abord, et dans d'autres disciplines.

○ Obligatoire

△ Activité non dispensée en 2020-2021

⊕ Activité cyclique dispensée en 2020-2021

⊗ Au choix

⊖ Activité cyclique non dispensée en 2020-2021

■ Activité avec prérequis

Cliquez sur l'intitulé du cours pour consulter le cahier des charges détaillé (objectifs, méthodes, évaluation, etc..)

**Compréhension et intervention dans des sociétés en changement**

Bloc  
annuel

1 2

**o Contenu:**

○ LSOC2910	Stage de recherche et d'intervention sociale			10 Crédits	q1		x
○ LSOC2211	Séminaire sur les postures et engagements professionnels de la sociologie	Mathieu Berger	30h	5 Crédits	q1+q2		x

**o Cours au choix (15 crédits)**

L'étudiant doit prendre 15 crédits parmi les cours suivants:

⊗ LSOC2275	Sociologie de l'intervention sociale	Abraham Franssen	30h	5 Crédits	q1	x	
⊗ LSOC2026	Sociologie de l'action organisée	Marc Zune	30h	5 Crédits	q2	x	
⊗ LSOC2050	Sociologie des inégalités sociales	Nathalie Burnay	22.5h	5 Crédits	q1	x	x
⊗ LSOC2075	Diversité culturelle, pluralisme religieux et conflits sociaux contemporains: enjeux sociologiques et modes de régulation	Brigitte Maréchal Marie Verhoeven	30h	5 Crédits	q2	x	x

## Options et/ou cours au choix [25.0]

L'étudiant doit choisir 25 crédits soit: 15 crédits à prendre dans une option + 10 crédits au choix

- > Corps et santé [ prog-2020-soc2m-lsoc110o ]
- > Criminalité [ prog-2020-soc2m-lsoc111o ]
- > Economie, travail et capitalisme [ prog-2020-soc2m-lsoc103o ]
- > Education, subjectivation et lien social [ prog-2020-soc2m-lsoc109o ]
- > Environnement et transitions écologiques [ prog-2020-soc2m-lsoc104o ]
- > Genre (option transversale UCLouvain) [ prog-2020-soc2m-lsoc107o ]
- > Globalisation et migrations [ prog-2020-soc2m-lsoc102o ]
- > Participation, mobilisations et citoyenneté [ prog-2020-soc2m-lsoc106o ]
- > Politiques sociales et inégalités [ prog-2020-soc2m-lsoc101o ]
- > Production et analyse de données [ prog-2020-soc2m-lsoc105o ]
- > Religion, Islam et interculturalité [ prog-2020-soc2m-lsoc100o ]
- > Autres cours au choix [ prog-2020-soc2m-lsoc108o ]

## Corps et santé

- Obligatoire
- ⊗ Au choix
- △ Activité non dispensée en 2020-2021
- ⊙ Activité cyclique non dispensée en 2020-2021
- ⊕ Activité cyclique dispensée en 2020-2021
- Activité avec prérequis

Cliquez sur l'intitulé du cours pour consulter le cahier des charges détaillé (objectifs, méthodes, évaluation, etc..)

Bloc  
annuel

1 2

### o Contenu:

⊗ WFSP2100	Problématique générale de la santé publique	William D'Hoore (coord.) Vincent Lorant Sophie Thunus	20h	3 Crédits	q1	x	x
⊗ WFSP2102	Sociologie et psychologie de la santé	Isabelle Aujoulat Vincent Lorant (coord.) Nicolas Zdanowicz	45h	5 Crédits	q1	x	x
⊗ WFSP2200	Sociologie de la santé et de la médecine	Vincent Lorant	20h	5 Crédits	q2	x	x
⊗ LANTR2080	Anthropologie des mondes sensibles	Anne-Marie Vuilleminot	20h	5 Crédits	q1	x	x
⊗ WFSP2230	Politique de santé	Vincent Lorant (coord.) Pablo Nicaise Sabine Stordeur	25h+15h	5 Crédits	q1	x	x
⊗ WESP1001	Introduction aux systèmes de santé et de soins	Vincent Lorant	30h	3 Crédits	q1	x	x

## Criminalité

- Obligatoire
- ⊗ Au choix
- △ Activité non dispensée en 2020-2021
- ⊙ Activité cyclique non dispensée en 2020-2021
- ⊕ Activité cyclique dispensée en 2020-2021
- Activité avec prérequis

Cliquez sur l'intitulé du cours pour consulter le cahier des charges détaillé (objectifs, méthodes, évaluation, etc..)

Bloc  
annuel

1 2

### o Contenu:

⊗ LECRI1505	Criminologie des populations marginalisées	Chloé Branders	30h	5 Crédits	q2	x	x
-------------	--	----------------	-----	-----------	----	---	---

						Bloc annuel	
						1	2
⊗ LCRIM2105	Sociologie de l'administration de la justice pénale	Dan Kaminski	30h	5 Crédits	q1	x	x
⊗ LCRIM2104	Sociologie de la criminalité, de l'acte criminel et de la déviance et exercices pratiques	Fabienne Brion	30h+15h	5 Crédits	q1	x	x
⊗ LCRIM2106	Sociologie de la pénalité, de la peine et du contrôle social	Fabienne Brion	30h	5 Crédits	q2	x	x

## Economie, travail et capitalisme

- Obligatoire  
 Activité non dispensée en 2020-2021  
 Activité cyclique dispensée en 2020-2021  
 Au choix  
 Activité cyclique non dispensée en 2020-2021  
 Activité avec prérequis

Cliquez sur l'intitulé du cours pour consulter le cahier des charges détaillé (objectifs, méthodes, évaluation, etc..)

						Bloc annuel	
						1	2
<b>o Contenu:</b>							
⊗ LECON2340	Economie et société	Géraldine Thiry Géraldine Thiry (supplée Isabelle Ferreras)	30h	5 Crédits	q1	x	x
⊗ LECON2421	Histoire du développement économique et social	Jean-Christophe Defraigne	30h	5 Crédits	q2	x	x
⊗ LEUSL2031	European political economy	Clément Fontan	30h	5 Crédits	q1	x	x
⊗ LTRAV2200	Sociologie du travail	Matthieu de Nanteuil Matthieu de Nanteuil (supplée Isabelle Ferreras)	30h	5 Crédits	q1	x	x
⊗ LECON2351	Economie sociale	Marthe Nyssens	30h	5 Crédits	q1	x	x
⊗ LTRAV2000	Introduction aux sciences du travail	Marie Antoine (supplée Laura Merla)	15h	3 Crédits	q1	x	x

## Education, subjectivation et lien social

- Obligatoire  
 Activité non dispensée en 2020-2021  
 Activité cyclique dispensée en 2020-2021  
 Au choix  
 Activité cyclique non dispensée en 2020-2021  
 Activité avec prérequis

Cliquez sur l'intitulé du cours pour consulter le cahier des charges détaillé (objectifs, méthodes, évaluation, etc..)

						Bloc annuel	
						1	2
<b>o Contenu:</b>							
⊗ LSOC2071	Santé mentale et rapports aux normes	John Cultiaux (supplée Thomas Périlleux)	30h	5 Crédits	q2	x	x
⊗ LSEXM2713	Approches sociologiques de la famille et du couple	Jacques Marquet	30h	5 Crédits	q1	x	x
⊗ LSOC2035	Sociologie de l'éducation et de la socialisation	Hugues Draelants	30h	5 Crédits	q2 Δ	x	x
⊗ LCRIM2106	Sociologie de la pénalité, de la peine et du contrôle social	Fabienne Brion	30h	5 Crédits	q2	x	x
⊗ LSOC2006	Sociologie du genre et de la sexualité	Jacques Marquet	30h	5 Crédits	q1	x	x

**Environnement et transitions écologiques**

- Obligatoire  
 Activité non dispensée en 2020-2021  
 Activité cyclique dispensée en 2020-2021  
 Au choix  
 Activité cyclique non dispensée en 2020-2021  
 Activité avec prérequis

Cliquez sur l'intitulé du cours pour consulter le cahier des charges détaillé (objectifs, méthodes, évaluation, etc..)

Bloc  
annuel

1 2

**Contenu:**

<input checked="" type="checkbox"/> LENVI2006	Sociologie de l'environnement	Françoise Bartiaux	15h+15h	5 Crédits	q2	X	X
<input checked="" type="checkbox"/> LDVLP2325	Géopolitique des ressources naturelles	Leonith Hinojosa Valencia (supplée Vincent Legrand)	30h	5 Crédits	q1	X	X
<input checked="" type="checkbox"/> LBOE2120	Conservation de la biodiversité	Nicolas Schtickzelle	36h+12h	5 Crédits	q1	X	X
<input checked="" type="checkbox"/> LANTR2090	Anthropologie de la nature	Frédéric Laugrand	15h	5 Crédits	q1	X	X
<input checked="" type="checkbox"/> LENVI2005	Changements climatiques: impacts et solutions	Pierre Delmelle Philippe Marbaix Jean-Pascal Van Ypersele De Strihou (coord.)	30h	3 Crédits	q2	X	X
<input checked="" type="checkbox"/> LECON2340	Economie et société	Géraldine Thiry Géraldine Thiry (supplée Isabelle Ferreras)	30h	5 Crédits	q1	X	X

**Genre (option transversale UCLouvain)**

- Obligatoire  
 Activité non dispensée en 2020-2021  
 Activité cyclique dispensée en 2020-2021  
 Au choix  
 Activité cyclique non dispensée en 2020-2021  
 Activité avec prérequis

Cliquez sur l'intitulé du cours pour consulter le cahier des charges détaillé (objectifs, méthodes, évaluation, etc..)

Bloc  
annuel

1 2

**Contenu:****☒ Coupole 1: couples, familles, sexualités (15 crédits)**

<input checked="" type="checkbox"/> LSEXM2713	Approches sociologiques de la famille et du couple	Jacques Marquet	30h	5 Crédits	q1	X	X
<input checked="" type="checkbox"/> LFILO2200	Fondements de l'éthique biomédicale A	Mylene Botbol	30h	5 Crédits	q1	X	X
<input checked="" type="checkbox"/> LSEXM2722	Questions spéciales : approches psychologiques des sexualités contemporaines	Susann Heenen-Wolff	30h	5 Crédits	q1	X	X
<input checked="" type="checkbox"/> LSEXM2812	Approche de genre sur le couple et la famille	Emilie Moget	22.5h	5 Crédits	q2	X	X
<input checked="" type="checkbox"/> LSEXM2814	Politiques de la famille	Jean-François Husson	22.5h	3 Crédits	q2	X	X

**☒ Coupole 2: Cultures et représentations (15 crédits)**

<input checked="" type="checkbox"/> LROM2720	Questions d'histoire littéraire	Damien Zanone	22.5h	5 Crédits	q1	X	X
<input checked="" type="checkbox"/> LCLIG2160	Sociolinguistique	Philippe Hambye	15h	5 Crédits	q1	X	X
<input checked="" type="checkbox"/> LCOMU2200	Genre, cultures et représentations	Sarah Sepulchre	30h	5 Crédits	q1	X	X
<input checked="" type="checkbox"/> LGERM2726	Gender and Sustainability in Utopian/Dystopian Literatures in English	Véronique Bragard	15h	5 Crédits	q2	X	X
<input checked="" type="checkbox"/> LHIST2733	Séminaire d'histoire culturelle et religieuse II (temps modernes)	Silvia Mostaccio	22.5h	5 Crédits	q2	X	X
<input checked="" type="checkbox"/> LTHEO2430	Religions et genre	Walter Lesch	30h	4 Crédits	q1	X	X



### ❖ Coupole 3: Analyse des discriminations et promotion de l'égalité (15 crédits)

❖ LDVLP2310	Genre et développement	Jacinthe Mazzocchetti Isabel Yépez Del Castillo	30h	5 Crédits	q1	x	x
❖ LPSYS2203	Psychologie de la multiculturalité et de la diversité	Stéphanie Demoulin Stéphanie Demoulin (supplée Vincent Yzerbyt)	45h	5 Crédits	q2	x	x
❖ LDEMO2130	Théories du changement socio-démographique	Philippe Bocquier Ester Lucia Rizzi	30h	5 Crédits	q2	x	x
❖ LDROI1525	Droit et genre	Pascale Vielle	30h	5 Crédits	q2	x	x
❖ LDROP2072	Individu, famille et État	Geoffrey Willems	30h	5 Crédits	q2	x	x
❖ LPSYS2056	Psychologie du genre	Annalisa Casini Annalisa Casini (supplée Vincent Yzerbyt) Isabelle Roskam Isabelle Roskam (supplée Vincent Yzerbyt)	30h	5 Crédits	q2	x	x

## Globalisation et migrations

● Obligatoire

△ Activité non dispensée en 2020-2021

⊕ Activité cyclique dispensée en 2020-2021

⊗ Au choix

⊖ Activité cyclique non dispensée en 2020-2021

■ Activité avec prérequis

Cliquez sur l'intitulé du cours pour consulter le cahier des charges détaillé (objectifs, méthodes, évaluation, etc..)

Bloc  
annuel

1 2

### o Contenu:

⊗ LSOC2011	Globalisation et régulation	Jean De Munck	30h	5 Crédits	q1	x	x
⊗ LSOC2031	Genre et migrations: approches sociologiques	Sarah Murru (supplée Laura Merla)	30h	5 Crédits	q2	x	x
⊗ LDVLP2170	Mondialisation et globalisation des phénomènes sociétaux	Geoffrey Pleyers Etienne Verhaegen	30h	5 Crédits	q2	x	x
⊗ LDROP2152	Sociologie du droit	Jean De Munck Julie Ringelheim	30h	5 Crédits	q2	x	x
⊗ LANTR2060	Anthropologie des migrations	Jacinte Mazzocchetti	22.5h	5 Crédits	q2	x	x
⊗ LEUSL2010	Political Theories of European integration	Niels Gheyle (supplée Tom Delreux)	30h	5 Crédits	q1	x	x
⊗ LDVLP2631	Analyse socio-politique de l'Amérique latine	Isabel Yépez Del Castillo	30h	5 Crédits	q2	x	x
⊗ LDVLP2641	Analyse socio-politique du Monde arabe	Vincent Legrand	30h	5 Crédits	q1	x	x
⊗ LASI2302	Analyse de la société chinoise contemporaine II	Frédéric Laugrand	30h	5 Crédits	q2 ⊕	x	x
⊗ LMIRE2000	Migrations : regards croisés		30h	5 Crédits	△	x	x

## Participation, mobilisations et citoyenneté

- Obligatoire  
 Activité non dispensée en 2020-2021  
 Activité cyclique dispensée en 2020-2021
- Au choix  
 Activité cyclique non dispensée en 2020-2021  
 Activité avec prérequis

Cliquez sur l'intitulé du cours pour consulter le cahier des charges détaillé (objectifs, méthodes, évaluation, etc..)

Bloc  
annuel

1 2

### o Contenu:

<input checked="" type="radio"/> LDVLP2170	Mondialisation et globalisation des phénomènes sociétaux	Geoffrey Pleyers Etienne Verhaegen	30h	5 Crédits	q2	x	x
<input checked="" type="radio"/> LECON2351	Economie sociale	Marthe Nyssens	30h	5 Crédits	q1	x	x
<input checked="" type="radio"/> LSOC2091	Ville et espace public	Mathieu Berger	30h	5 Crédits	q1	x	x
<input checked="" type="radio"/> LSPRI2224	Seminar of digital democracy	Caroline Van Wynsberghe	15h	5 Crédits	q1	x	x
<input checked="" type="radio"/> LENVI2006	Sociologie de l'environnement	Françoise Bartiaux	15h+15h	5 Crédits	q2	x	x

## Politiques sociales et inégalités

- Obligatoire  
 Activité non dispensée en 2020-2021  
 Activité cyclique dispensée en 2020-2021
- Au choix  
 Activité cyclique non dispensée en 2020-2021  
 Activité avec prérequis

Cliquez sur l'intitulé du cours pour consulter le cahier des charges détaillé (objectifs, méthodes, évaluation, etc..)

Bloc  
annuel

1 2

### o Contenu:

<input checked="" type="radio"/> LSOC2035	Sociologie de l'éducation et de la socialisation	Hugues Draelants	30h	5 Crédits	q2 <input type="triangle-up"/>	x	x
<input checked="" type="radio"/> LTRAV2720	Comparative social protection systems	Anne Guisset Jean-François Husson Laura Merla	45h	5 Crédits	q2	x	x
<input checked="" type="radio"/> LECON2421	Histoire du développement économique et social	Jean-Christophe Defraigne	30h	5 Crédits	q2	x	x
<input checked="" type="radio"/> LTRAV2040	Politiques sociales	Thierry Dock Philippe Pochet	30h	4 Crédits	q2 <input type="triangle-up"/> <input type="circle-slash"/>	x	x
<input checked="" type="radio"/> LSEXM2814	Politiques de la famille	Jean-François Husson	22.5h	3 Crédits	q2	x	x
<input checked="" type="radio"/> LTRAV2710	Comparative training and employment systems	Martin Wagener	45h	5 Crédits	q2	x	x
<input checked="" type="radio"/> LTRAV2050	Politiques de l'emploi	Thierry Dock Philippe Pochet	30h	4 Crédits	q2 <input type="circle-plus"/>	x	x

**Production et analyse de données**

● Obligatoire

△ Activité non dispensée en 2020-2021

⊕ Activité cyclique dispensée en 2020-2021

⊗ Au choix

⊙ Activité cyclique non dispensée en 2020-2021

■ Activité avec prérequis

Cliquez sur l'intitulé du cours pour consulter le cahier des charges détaillé (objectifs, méthodes, évaluation, etc..)

Bloc  
annuel

1 2

**o Contenu:**

⊗ LSOC2083	Signes, sons, images: méthodes d'analyse	Mathieu Berger	15h	5 Crédits	q2	X	X
⊗ LSOC2084	Méthodes participatives	Jean-Michel Chaumont Brigitte Maréchal	30h	5 Crédits	q2 ⊕	X	X
⊗ LSOC2086	Analyse du discours	Eric Mangez	15h	5 Crédits	q2 ⊕	X	X
⊗ LSOC2087	Méthodes de théorisation ancrée	Marie Verhoeven	15h	5 Crédits	q1 ⊕	X	X
⊗ LSOC2088	Récits de vie et approches biographiques	Marie Verhoeven	15h	5 Crédits	q1 ⊙	X	X
⊗ LSPED2047	Méthodes quantitatives en sciences sociales : analyses causales, factorielles et typologies	Bruno Masquelier	20h+20h	5 Crédits	q1	X	X
⊗ LDEMO2400	Méthodologie de collecte de données par enquêtes	Bruno Schoumaker	30h	5 Crédits	q1	X	X
⊗ LSOC2095	Techniques approfondies d'enquête extensive et de sondage en sociologie : atelier d'exercices		15h	2 Crédits	q2	X	X
⊗ LDEMO2401	Théorie et pratique des sondages	Bruno Schoumaker	15h	3 Crédits	q2	X	X
⊗ LDEMO2404	Database management and processing	Christine Schnor	15h+15h	3 Crédits	q2	X	X
⊗ WFSP2201	Advanced methods in public health : seminar	Niko Speybroeck	15h	3 Crédits	q2	X	X
⊗ LDEMO2640	"Big data" : capture et analyse de données massives	Christine Schnor	20h	3 Crédits	q2	X	X
⊗ LDEMO2403	Event history analysis in social sciences	Philippe Bocquier	40h	5 Crédits	q2	X	X

**Religion, Islam et interculturalité**

● Obligatoire

△ Activité non dispensée en 2020-2021

⊕ Activité cyclique dispensée en 2020-2021

⊗ Au choix

⊙ Activité cyclique non dispensée en 2020-2021

■ Activité avec prérequis

Cliquez sur l'intitulé du cours pour consulter le cahier des charges détaillé (objectifs, méthodes, évaluation, etc..)

Bloc  
annuel

1 2

**o Contenu:**

⊗ LSOC2060	Socio-anthropologie de l'Islam contemporain	Brigitte Maréchal	30h	5 Crédits	q1	x	x
⊗ LANTR2045	Anthropologie politique: rapports de pouvoir et modes de résistance	Jacinthe Mazzocchetti	20h	5 Crédits	q2	x	x
⊗ LTSEO2430	Religions et genre	Walter Lesch	30h	4 Crédits	q1	x	x
⊗ LSREL2230	Religions, droits et sociétés en Europe	Louis-Léon Christians	30h	5 Crédits	q2	x	x
⊗ LDVLP2641	Analyse socio-politique du Monde arabe	Vincent Legrand	30h	5 Crédits	q1	x	x
⊗ LSREL2110	Religions et interculturalité	Lionel Simon (supplée Olivier Servais)	30h	5 Crédits	q1	x	x
⊗ LSREL2251	Principiologie et spiritualité : éthique et pensée religieuse de l'Islam	Abdessamad Belhaj	30h	5 Crédits	q2	⊙	x
⊗ LPSYS2203	Psychologie de la multiculturalité et de la diversité	Stéphanie Demoulin Stéphanie Demoulin (supplée Vincent Yzerbyt)	45h	5 Crédits	q2	x	x

## Autres cours au choix

○ Obligatoire

△ Activité non dispensée en 2020-2021

⊕ Activité cyclique dispensée en 2020-2021

⊗ Au choix

⊖ Activité cyclique non dispensée en 2020-2021

■ Activité avec prérequis

Cliquez sur l'intitulé du cours pour consulter le cahier des charges détaillé (objectifs, méthodes, évaluation, etc..)

Bloc  
annuel

1 2

### o Contenu:

#### o Chaire Jacques Leclercq (3 crédits)

L'étudiant choisit un cours parmi:

⊗ LANSO1390	Chaire Jacques Leclercq I	Aude Merlin	15h	3 Crédits	q1	x	x
⊗ LANSO1391	Chaire Jacques Leclercq II		15h	3 Crédits	q1	x	x
⊗ LANSO1392	Chaire Jacques Leclercq III	Laurent Jérôme	15h	3 Crédits	q2	x	x
⊗ LANSO1393	Chaire Jacques Leclercq IV	Pierre Lannoy	15h	3 Crédits	q2	x	x

## PRÉREQUIS ENTRE COURS

Il n'y a pas de prérequis entre cours pour ce programme, c'est-à-dire d'activité (unité d'enseignement - UE) du programme dont les acquis d'apprentissage doivent être certifiés et les crédits correspondants octroyés par le jury avant inscription à une autre UE.

## COURS ET ACQUIS D'APPRENTISSAGE DU PROGRAMME

Pour chaque programme de formation de l'UCLouvain, un [référentiel d'acquis d'apprentissage](#) précise les compétences attendues de tout diplômé au terme du programme. La contribution de chaque unité d'enseignement au référentiel d'acquis d'apprentissage du programme est visible dans le document " *A travers quelles unités d'enseignement, les compétences et acquis du référentiel du programme sont développés et maîtrisés par l'étudiant ?*".

## SOC2M - Informations diverses

### CONDITIONS D'ACCÈS

Les conditions d'accès aux programmes de masters sont définies par le décret du 7 novembre 2013 définissant le paysage de l'enseignement supérieur et l'organisation académique des études.

Les conditions d'accès doivent être remplies au moment de l'inscription à l'université.

#### SOMMAIRE

- > Conditions spécifiques d'admission
  - > Bacheliers universitaires
    - > Bacheliers non universitaires
    - > Diplômés du 2<sup>e</sup> cycle universitaire
    - > Diplômés de 2<sup>e</sup> cycle non universitaire
  - > Accès par valorisation des acquis d'expérience
  - > Accès sur dossier
  - > Procédures d'admission et d'inscription

### Conditions spécifiques d'admission

En plus de remplir les conditions d'accès décrites ci-dessous, les candidats devront apporter la preuve d'une maîtrise suffisante de la langue française (niveau B1 du CECR [Cadre européen commun de référence pour les langues](#)).

Les étudiants désirant accéder à la finalité didactique doivent apporter la preuve d'une maîtrise suffisante de la langue française du niveau C1 du CECR.

#### Conditions générales d'accès :

Conformément aux [conditions d'admission générales](#), ont un accès direct les titulaires porteurs d'un des grades académiques de la Communauté française de Belgique suivants :

- un grade académique de premier cycle du même cursus;
- un même grade académique du deuxième cycle mais avec une autre finalité;
- un diplôme universitaire de premier cycle reconnu comme comprenant au minimum les crédits suivants :
  - 21 crédits en sociologie/anthropologie ou assimilés (au moins 15 crédits en sociologie)
  - 24 crédits en méthodologie (dont au moins 8 en méthodologie quantitative et 8 en méthodes qualitatives)
  - 9 crédits en langues (anglais sauf dérogation pour une autre langue)

Si une partie de ces prérequis n'a pas été créditée pendant le parcours antérieur de l'étudiant, le jury peut conditionner l'accès direct au master à l'ajout d'enseignements supplémentaires obligatoires (maximum 60 crédits) au programme.

A noter que les 30 crédits de la [mineure en sociologie/anthropologie](#) sont donc valorisables pour rencontrer ces exigences.

### Bacheliers universitaires

Diplômes	Conditions spécifiques	Accès	Remarques
<b>Bacheliers universitaires de l'UCLouvain</b>			
<a href="#">Bachelier en sociologie et anthropologie</a>		Accès direct	
<a href="#">Bachelier en sciences politiques, orientation générale</a> <a href="#">Bachelier en sciences humaines et sociales</a>	Avec la mineure en sociologie et anthropologie	Accès direct	Dans certains cas, le Service des inscriptions de l'UCLouvain vous invitera, après avoir examiné votre demande d'inscription ou de réinscription en ligne, à solliciter auprès de la faculté / l'école une autorisation d'inscription
<a href="#">Bachelier en philosophie</a> <a href="#">Bachelier en sciences économiques et de gestion</a> <a href="#">Bachelier en information et communication</a> <a href="#">Bachelier en droit</a> <a href="#">Bachelier en sciences religieuses</a>	Avec la mineure en sociologie et anthropologie et programme répondant aux conditions générales d'accès	Accès sur dossier	Dans certains cas, le Service des inscriptions de l'UCLouvain vous invitera, après avoir examiné votre demande d'inscription ou de réinscription en ligne, à solliciter auprès de la faculté / l'école une autorisation d'inscription

Bachelier en histoire  
 Bachelier en histoire de l'art  
 et archéologie, orientation  
 générale  
 Bachelier en sciences  
 psychologiques et de  
 l'éducation, orientation générale

### Autres bacheliers de la Communauté française de Belgique (bacheliers de la Communauté germanophone de Belgique et de l'Ecole royale militaire inclus)

Bachelier en sociologie et en anthropologie Bachelier en philosophie Bachelier en sciences économiques et de gestion Bachelier en information et communication Bachelier en droit Bachelier en théologie Bachelier en histoire Bachelier en histoire de l'art et archéologie Bachelier en sciences psychologiques et de l'éducation Bachelier en sciences politiques Bachelier en sciences humaines et sociales	Programme répondant aux conditions générales d'accès	Accès sur dossier
---	--	-------------------

### Bacheliers de la Communauté flamande de Belgique

Bachelor of Science in de sociologie (ou équivalent) Bachelor of Arts in de wijsbegeerte Bachelor of Science in de (toegepaste) economische wetenschappen Bachelor of Science in de communicatiewetenschappen Bachelor of Laws in de rechten Bachelor of Arts in de godgeleerdheid en de godsdienstwetenschappen Bachelor of Arts in taal- en letterkunde Bachelor of Arts in de taal- en letterkunde Bachelor of Arts in de geschiedenis Bachelor of Arts in de archeologie Bachelor of Arts in de kunstwetenschappen en de archeologie Bachelor of Arts in de kunstwetenschappen Bachelor of Science in de psychologie Bachelor of Science in de onderwijskunde Bachelor of Science in de pedagogische wetenschappen	Programmes répondant aux conditions générales d'accès	Accès sur dossier	Accès sur dossier
--	---	-------------------	-------------------

### Bacheliers étrangers

Bachelier en sociologie (ou équivalent) Bachelier en anthropologie (ou équivalent) Bachelier en philosophie Bachelier en économie et gestion	Programme répondant aux conditions générales d'accès	Accès sur dossier
---	--	-------------------



Bachelier en information et communication  
 Bachelier en droit  
 Bachelier en théologie  
 Bachelier en philosophie et lettres  
 Bachelier en histoire  
 Bachelier en archéologie et histoire de l'art  
 Bachelier en sciences psychologiques et de l'éducation

## Bacheliers non universitaires

> En savoir plus sur les [passerelles](#) vers l'université

Diplômes	Accès	Remarques
BA - assistant(e) social(e) - HE - crédits supplémentaires entre 15 et 30	Les enseignements supplémentaires éventuels peuvent être consultés dans le <a href="#">module complémentaire</a> .	Type court
BA - assistant(e) social(e) - EPS - crédits supplémentaires entre 15 et 30		
BA - conseiller(ère) social(e) - HE - crédits supplémentaires entre 15 et 30		
BA en coopération internationale - EPS - crédits supplémentaires entre 45 et 60		
BA en coopération internationale - HE - crédits supplémentaires entre 45 et 60		
BA en écologie sociale - HE - crédits supplémentaires entre 15 et 30		
BA en gestion des ressources humaines - HE - crédits supplémentaires entre 45 et 60		
BA en gestion des ressources humaines - EPS - crédits supplémentaires entre 45 et 60		
BA en sciences administratives et gestion publique - HE - crédits supplémentaires entre 45 et 60		
BA en sciences administratives et gestion publique - EPS - crédits supplémentaires entre 45 et 60		

## Diplômés du 2° cycle universitaire

Diplômes	Conditions spécifiques	Accès	Remarques
<b>Licenciés</b>			
Licence en sociologie Licence ou master en sciences politiques Licence ou master en administration publique Licence ou master en anthropologie		Accès sur dossier	
<b>Masters</b>			
Les titulaires d'un master ou d'une licence qui peuvent faire la preuve d'un cursus conséquent en sociologie		Accès sur dossier	

## Diplômés de 2° cycle non universitaire

Aucune passerelle entre votre diplôme initial et ce master n'est prévue par l'Arrêté du Gouvernement. Peut-être avez-vous néanmoins accès à ce master, éventuellement moyennant l'ajout d'enseignements supplémentaires à votre programme. Veuillez vous adresser à la faculté qui organise ce master afin de connaître les démarches à effectuer. Les demandes de renseignements complémentaires concernant l'admission sont à adresser à [Marie Gilot](#).

## Accès par valorisation des acquis d'expérience

> Consultez le site [Valorisation des acquis de l'expérience](#)

Tous les masters peuvent être accessibles selon la procédure de valorisation des acquis de l'expérience.

Le master est accessible par Valorisation des acquis de l'expérience (VAE) <https://uclouvain.be/fr/facultes/espo/psad/adulte-en-reprise-d-etudes-vae.html>

## Accès sur dossier

Pour rappel, tout master (à l'exception des masters de spécialisation) peut également être accessible sur dossier.

Les étudiants titulaires d'un grade académique de 2ème cycle (minimum 5 ans ou 300 crédits) délivré par une université européenne hors Communauté française de Belgique peuvent obtenir à certaines conditions un programme d'équivalence en un an.

Les étudiants titulaires d'un grade académique de 2ème cycle en sciences sociales délivré par une université hors Europe ont la possibilité d'introduire un dossier d'admission:

- Les étudiants titulaires d'un grade académique de 2ème cycle (minimum 5 ans ou 300 crédits) délivré par une université hors Europe doivent avoir obtenu au moins 50 % (ou 10/20) de moyenne pour le 2ème cycle des études universitaires réussies dans leur université d'origine.
- Les étudiants titulaires d'un grade académique de 1er cycle (minimum 3 ans ou 180 crédits) délivré par une université hors Europe doivent avoir obtenu au moins 60 % (ou 12/20) de moyenne pour le 1er cycle des études universitaires réussies dans leur université d'origine.
- Ces critères seront appliqués strictement, ce qui signifie que les dossiers qui ne les remplissent pas seront écartés d'office. Il peut toutefois y être dérogé moyennant une expérience professionnelle significative et de qualité dûment attestée.
- Les étudiants admis suivront les 120 crédits du master dans leur intégralité. Si leur parcours antérieur est jugé incomplet, des enseignements supplémentaires peuvent être ajoutés à leur programme.

## Procédures d'admission et d'inscription

Consultez le [Service des Inscriptions de l'université](#).

Les demandes de renseignements complémentaires sont adressées au gestionnaire du programme ([Marie Gilot](#)).

Les demandes d'admission sont à introduire via [ce lien](#).

Les demandes de dispenses et d'équivalences entre cours et les admissions sur dossier sont soumises à l'approbation du responsable académique du programme.

Ce dernier est également responsable de l'approbation du programme individuel de chaque étudiant.

Pour les adultes pouvant faire valoir une expérience professionnelle (Valorisation des Acquis de l'Expérience –VAE), à partir de minimum 5 années d'activités (en ce compris les années d'études réussies), les conditions d'admissions sont à apprécier par le jury ou par la commission d'admission (outre l'admission, une dispense d'un volume maximum de 60 crédits pourra le cas échéant être accordée). Pour ce public adulte, l'obtention de certificats pourrait conduire à la réduction de la durée du master pour arriver à un programme de 60 crédits.

## ENSEIGNEMENTS SUPPLÉMENTAIRES

Pour accéder à ce master, l'étudiant-e doit maîtriser certaines matières. Si ce n'est pas le cas, elle ou il doit ajouter en début de son programme de master des enseignements supplémentaires visant à acquérir les matières prérequis pour les études visées.

○ Obligatoire

△ Activité non dispensée en 2020-2021

⊕ Activité cyclique dispensée en 2020-2021

⊗ Au choix

⊙ Activité cyclique non dispensée en 2020-2021

■ Activité avec prérequis

Cliquez sur l'intitulé du cours pour consulter le cahier des charges détaillé (objectifs, méthodes, évaluation, etc..)

### o Méthodes (15 crédits)

○ LPOLS1221	Analyse des données quantitatives	Jacques Marquet	25h+20h	4 Crédits	q1
○ LPOLS1235	Introduction à l'épistémologie et à la démarche scientifique des sciences sociales	Nathalie Burnay	20h	2 Crédits	q1
○ LCOPS1114	Statistiques et éléments de probabilité	Marie-Paule Kestemont	30h+30h	5 Crédits	q1
○ LCOPS1212	Collecte et analyse des données qualitatives	Mathieu Berger Alban Versailles (supplée Pierre Baudewyns)	25h+20h	4 Crédits	q2
⊗ LUCLA1000	MOOC Penser critique			5 Crédits	
⊗ LUCLA1001	MOOC: Pratiquer la méthode de recherche en sciences humaines et sociales	Pierre Baudewyns		5 Crédits	

### o Cours spécifiques (36 crédits)

○ LPOLS1316	Histoire des débats en sociologie et en anthropologie	Pierre-Joseph Laurent Eric Mangez	45h+20h	8 Crédits	q1
○ LPOLS1234	Théories et concepts en sociologie	Marc Zune	30h	4 Crédits	q1
○ LPOLS1326	Séminaire pratique de recherche en sociologie et en anthropologie	Mathieu Berger Hugues Draelants Christine Grad (supplée Olivier Servais) Jacinthe Mazzocchetti Lionel Simon (supplée Olivier Servais) Marie Verhoeven	45h+20h	7 Crédits	q1+q2
○ LPOLS1329	Sociologie de la religion	Brigitte Maréchal	30h	5 Crédits	q1
○ LPOLS1121	Sociologie du comportement politique	Benoît Rihoux	22.5h	4 Crédits	q2
○ LPOLS1225	Anthropologie sociale et culturelle	Julie Hermesse	30h	4 Crédits	q2
○ LPOLS1215	Sociologie des politiques sociales	Nathalie Burnay	30h	4 Crédits	q2

### o Cours de langues (6 crédits)

## PÉDAGOGIE

---

Pour acquérir les compétences du sociologue, l'offre de formation combine quatre grands dispositifs pédagogiques :

- la dispense de cours magistraux (théorique, méthodologique, épistémologique ou approfondissant un domaine particulier)
- l'organisation de séminaires de recherche basés sur l'interaction et le « faire »
- la réalisation d'un stage spécifique à chaque finalité assurant une expérience en situation professionnelle réelle
- la rédaction d'un mémoire de fin d'études qui cristallise les différentes compétences acquises (méthode, analyse, critique).

En donnant à l'étudiant-e une marge de manœuvre dans le choix de certains cours ou séminaires, lieux de stage et thèmes du mémoire, l'offre pédagogique favorise le déploiement d'un projet personnel de recherche, de formation et de professionnalisation

## EVALUATION AU COURS DE LA FORMATION

---

**Les méthodes d'évaluation sont conformes au règlement des études et des examens. Plus de précisions sur les modalités propres à chaque unité d'apprentissage sont disponibles dans leur fiche descriptive, à la rubrique « Mode d'évaluation des acquis des étudiants ».**

A côté des modalités habituelles d'évaluation (examens écrits ou oraux), l'évaluation se base sur des travaux personnels ou de sous-groupes. L'évaluation du séminaire de pratique sociologique, du stage et du mémoire vise à vérifier que les étudiant-e-s sont bien aptes à articuler les trois grands piliers de la posture du sociologue (méthode, analyse et critique).

## MOBILITÉ ET INTERNATIONALISATION

---

L'internationalisation du programme se manifeste dans les possibilités de rencontres internationales.

Au cours du master, un séjour à l'étranger d'un quadrimestre est possible grâce aux financements Erasmus ou Mercator. Des conventions de partenariat avec de nombreuses universités européennes ou nord-américaines de réputation internationale sont établies pour renforcer cette dimension de la formation. Par ailleurs, il est possible d'organiser un stage de recherche (fondamentale ou finalisée) dans une institution étrangère, moyennant accord du responsable des stages.

La possibilité est offerte d'aller suivre des cours à la KULeuven.

Les cours de la Chaire Jacques Leclercq permettent aux étudiants de suivre chaque année les enseignements de chercheurs de renommée internationale. Ces cours sont dispensés en anglais ou en français.

## FORMATIONS ULTÉRIEURES ACCESSIBLES

---

Un étudiant peut obtenir par après une autre finalité du même master (en ce compris la finalité didactique) en 30 crédits.

Après une formation de deuxième cycle universitaire, il est possible de poursuivre dans les différentes universités de la Communauté française de Belgique (Fédération Wallonie-Bruxelles) une thèse de doctorat qui assure une formation à et par la recherche scientifique. Une [école doctorale en sciences sociales](#) soutient la formation à la recherche en sociologie, en anthropologie et dans les sciences de la population.

De nombreuses formations complémentaires sont accessibles pour compléter le profil professionnel ou approfondir des compétences particulières. Par exemple, la réalisation du [Certificat universitaire en statistique](#) consolide la formation reçue et constitue un excellent faire valoir sur le marché du travail.

L'[Association Belge Francophone de Sociologie et d'Anthropologie](#) permet aux sociologues diplômés de garder un lien entre eux et de suivre l'évolution de la discipline.

Par ailleurs, des masters UCL (généralement 60) sont largement accessibles aux diplômés masters UCL. Par exemple :

- le [Master de spécialisation en méthodes quantitatives en sciences sociales](#)
- le [Master de spécialisation interdisciplinaire en sciences et gestion de l'environnement et du développement durable](#) (accès direct moyennant examen du dossier)
- les différents Masters 60 en sciences de gestion (accès direct moyennant examen du dossier): voir [dans cette liste](#)
- le [Master \[60\] en information et communication](#) à Louvain-la-Neuve ou le [Master \[60\] en information et communication](#) à Mons

## GESTION ET CONTACTS

---

**Inscriptions :** [www.uclouvain.be/fr/facultes/espo/s-inscrire-en-master.html](http://www.uclouvain.be/fr/facultes/espo/s-inscrire-en-master.html)

### Gestion du programme

Entité

Entité de la structure

Dénomination

Faculté

Secteur

Sigle

Adresse de l'entité

Site web

Responsable académique du programme: [Laura Merla](#)

Jury

- Président du Jury: [Jacques Marquet](#)
- Secrétaire du Jury: [Pierre-Joseph Laurent](#)

Personne(s) de contact

- Responsable administrative: [Marie Gilot](#)

SSH/ESPO/PSAD

Ecole des Sciences politiques et sociales / Louvain School of Political and Social Sciences ([PSAD](#))

Faculté des sciences économiques, sociales, politiques et de communication ([ESPO](#))

Secteur des sciences humaines ([SSH](#))

PSAD

Place Montesquieu 1 - bte L2.08.05

1348 Louvain-la-Neuve

Tél: [+32 \(0\) 10 47 41 09](tel:+32210474109) - Fax: [+32 \(0\) 10 47 27 36](tel:+32210472736)

<http://www.uclouvain.be/psad.html>