

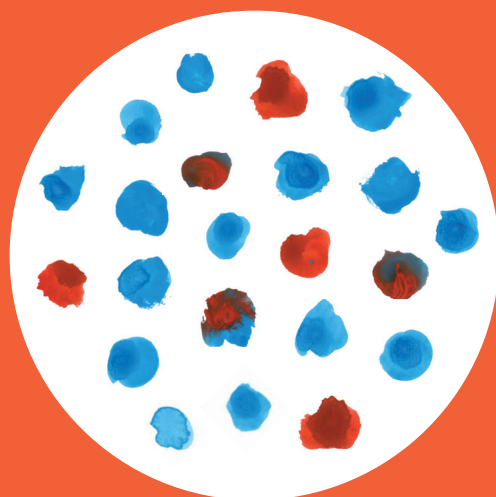
Enseignement supérieur inclusif

Co-construire au-delà des représentations

22 novembre 2022

MATINÉE DE TRAVAIL

organisée par la Chambre de l'Enseignement supérieur inclusif du Pôle Louvain



L'enseignement, y compris supérieur, ne saurait être pensé et donc vécu sans ses profils spécifiques. Quelle place est donnée à l'inclusion entre obligations légales, politiques institutionnelles et représentations personnelles ? Comment poser au mieux les jalons d'une pédagogie innovante et inclusive ?

Au travers de témoignages, de partage d'expériences et d'expertise, de moments d'échanges mais aussi de présentations d'outils, cette demi-journée de travail propose aux enseignants, aux étudiants, aux accompagnateurs pédagogiques mais aussi à tous ceux qui sont acteurs dans l'enseignement supérieur d'aborder la question de l'inclusion sous différentes facettes.

PROGRAMME

- 8h30 Ouverture des portes
- 9h00 **Accueil**
Murielle Sack, présidente ChESI
- 9h15 **Présentation des résultats de l'Enquête**
« enseignement inclusif: quelles représentations ? »
- 9h40 **Témoignage**
- 9h45 **Professeur.es et étudiant.es pour une relation sans handicap: quels défis se posent, quelles mesures s'imposent ?**
M^{me} Ruth Phillion, Ph.D., professeure en enseignement en adaptation scolaire et chercheuse au sein de la Faculté des sciences de l'éducation de l'Université du Québec en Outaouais
- 10h30 **Témoignage**
- 10h35 **Pratiquer la pédagogie universelle**, témoignage d'un enseignant
- 10h40 **Témoignage** d'un étudiant et de son accompagnatrice
- 10h50 Fin de la séance plénière
- 11h00 **Ateliers**
- 12h30 Retours des ateliers
- 13h00 Lunch

ATELIER 1

Sensibilisation des enseignants et astuces pour des supports de cours plus inclusifs.

Fatima Lahmidi, référente inclusion au sein de la Haute Ecole Louvain en Hainaut

ATELIER 2

Sensibilisation des futurs enseignants: comment intégrer la notion d'inclusion dans le cursus des futurs enseignants ?

Hélène Daniels, CPF-B-Service d'aide à la réussite et de l'inclusion.

ATELIER 3

Co-construire des aménagements à prévoir par/pour les différents acteurs impliqués.

Ruth Phillion, professeure en enseignement en adaptation scolaire et chercheuse au sein de la Faculté des sciences de l'éducation de l'Université du Québec en Outaouais et Murielle Sack, conseillère aux études à la Faculté de psychologie et des sciences de l'éducation, coordinatrice du Service PEPS'In (Service d'aide de l'UCLouvain) et présidente de la ChESI du Pôle Louvain.

AULA MAGNA LOUVAIN-LA-NEUVE asbl
Place Lemaire 1 – 1348 Louvain-la-Neuve

INFORMATIONS ET INSCRIPTIONS

<https://polelouvain.be/enseignement-inclusif-2022>
Accès gratuit sur inscriptions