

# RESSPIR



## RÉSEAU SANTÉ, SOINS & SPIRITUALITÉS

*Le « Spiritual Care » au service de la santé*

### Dossier de presse



# Le « Spiritual Care » : une question d'actualité au cœur de la tourmente de la COVID

Manque de moyens de protection des soignants

## Solidarité

PEUR D'ÊTRE CONTAMINÉ

Le personnel soignant comme seul lien

PASSION DU SOIN

**ISOLEMENT** des malades, personnes âgées et handicapées

**SOUFFRANCE** de ne pas vivre dignement le deuil dans le respect des traditions religieuses de chacune et de chacun.



**FRUSTRATION** liée à la rigueur des règles sanitaires

Impuissance des familles

Faire un choix de qui on va soigner

**ÉPUISEMENT**

Manque de respirateurs pour **sauver des vies**

Temps passé à désinfecter au détriment du **cœur** du métier

L'épisode de la COVID à son paroxysme a bouleversé les pratiques de soins et mis au jour de véritables questions d'ordre existentiel et « spirituel » dans la manière de gérer la crise sanitaire.

**Comment entendre toute la violence de ce vécu afin d'en tirer des leçons pour l'avenir ?**

Les soignants ont été particulièrement affectés de ne pas pouvoir accompagner les familles, de s'occuper de corps qu'il a fallu enfermer dans des double-housses et évacuer selon les règles de sécurité sanitaire imposées à l'encontre de la façon ritualisée d'accompagner les personnes décédées.

Et en même temps la solidarité a été merveilleuse dans l'épreuve : des soignants, en particulier des unités COVID, disent avoir pensé COVID, mangé COVID, dormi COVID pendant des semaines, au prix de l'épuisement et en mettant entre parenthèses leur vie sociale et familiale, mais galvanisés par un véritable « état d'esprit » qui les a fait tenir malgré tout.

L'ouvrage « *Soins et Spiritualité en temps de pandémie : l'épreuve de la COVID-19* » relate et analyse tous les enjeux de la première vague de la pandémie en partant des récits poignants de patients, soignants et acteurs de première dans la gestion de la crise sanitaire.

# Le « Spiritual Care » : une question d'actualité au cœur de la tourmente de la COVID

« Quand je suis dans le service et que je vois ces huit patients intubés et qu'on sait qu'il n'y aura pas de proches qui vont venir les voir, **on est seul-e avec eux en fait, et il faut s'en occuper comme si on était leurs proches...** ».

Dre Mallory Moret-Bochatay, médecin-chef Service des soins intensifs.



« **Du côté des patients, ils sombrent progressivement dans une détresse, un sentiment d'abandon** quand bien même la famille les appelle plusieurs fois par jour, les petits-enfants etc. ».

Laurent Christin, directeur médical, infectiologue.

« **Ce que j'ai appris aussi, c'est que quand on se met tous ensemble, on peut faire des choses extraordinaires** et l'hôpital c'est un microcosme qui est extrêmement utile pour voir ce genre d'effets.

Et là, les gens ont changé de métier, pour certains, pour venir nous aider aux soins intensifs et ils l'ont fait sans rechigner avec du plaisir et ça... ».

Dre Malaury Moret-Bochatay.



## Le RESSPIR : pourquoi? pour qui?

Le réseau Santé, Soins et Spiritualités (RESSPIR) est un réseau international francophone de 21 collaborateurs répartis dans 5 pays : **Allemagne, Belgique, Canada, France** et **Suisse**, avec des partenariats au Liban et en République Démocratique du Congo. Sa coordination permanente, assurée par une équipe de 4 personnes, est hébergée à l'Université Catholique de Louvain (UCLouvain) en Belgique.



# Le RESSPIR : pourquoi? pour qui?

Le réseau a pour vocation de promouvoir le *spiritual care* ou la place de la spiritualité dans les pratiques de soins et dans la restauration de la santé à tout âge. Il cherche à ouvrir un dialogue entre praticiens et chercheurs universitaires, formateurs et experts du *spiritual care* dans le monde francophone.

La notion de spiritualité ouvre aux questions universelles et existentielles qui se posent lors de l'accompagnement du vécu de la souffrance dans la maladie, l'invalidité ou le handicap et la fin de vie.

Le *spiritual care* se situe dans le respect des traditions culturelles et religieuses ou non religieuses de chacun. Dans certains pays (Suisse, Canada, Belgique, ...), les questions spirituelles sont prises en charge par des accompagnants spirituels formés ou des aumôniers de différentes religions qui interviennent à la demande des patients ou des soignants. Néanmoins le *spiritual care* reste l'affaire de tous les intervenants d'une équipe de soins.

## Public concerné

Le réseau s'adresse à tous les praticiens et futurs praticiens de santé : personnel soignant, psychologues, paramédicaux, accompagnants spirituels laïcs et aumôniers des différentes religions, travailleurs sociaux et cadres des institutions de santé. Il cherche à promouvoir un accompagnement global des patients en équipes de soins.

Son action concerne tous les milieux de soins : hôpitaux, institutions pour personnes âgées, centres de soins palliatifs, centres pour personnes porteuses de handicap, centres de revalidation, soins à domicile et également promotion de la santé et écoles de soins. Le réseau est également sensible au devenir des politiques de santé à même d'intégrer la dimension spirituelle comme une dimension essentielle.



# Le « *Spiritual Care* » ou remettre l'humain au cœur des soins

Le domaine du *Spiritual Care* couvre de nombreux aspects de savoir-être relatifs à la relation soignants-patients et à l'organisation même du travail au sein des équipes de soins.

## Accompagnement global

### Les patients

Qu'est-ce qui donne encore du sens à ma vie ?  
Quelles sont mes ressources pour faire face à ce qui m'arrive ?



### Les psychologues, paramédicaux, travailleurs sociaux, ...



### Les accompagnants spirituels et aumôniers

Travailler avec la « détresse spirituelle » des patients.



## SPIRITUAL CARE

### Les soignants

Que vis-tu ? Je suis là avec toi.



Écoute, confiance, sollicitude, compassion, disponibilité, ...  
Prendre soin de soi pour prendre soin de l'autre.

### Les cadres, management

Comment, avec toutes les contraintes existantes, peut-on organiser le travail afin de permettre aux soignants d'être le plus disponibles aux patients ?



## Compétences transculturelles

## L'équipe du RESSPIR

**CANADA**  
2 collaborateurs

**BELGIQUE**  
COORDINATION GÉNÉRALE  
6 collaborateurs  
dont 4 permanents  
à l'UCLouvain

**1** COMITÉ DE DIRECTION  
**+3**

COMMISSIONS :  
formation  
recherche  
communication

**SUISSE**  
7 collaborateurs

**ALLEMAGNE**  
1 collaborateur

**FRANCE**  
5 collaborateurs

### *Bref historique de la création du RESSPIR*

Le RESSPIR est né des rencontres du comité scientifique de la collection « Soins et Spiritualités » en vue de promouvoir un débat interdisciplinaire en milieu francophone sur la question du spirituel et d'attester sa présence au cœur des pratiques de soins.

Depuis 2011, des liens se sont renforcés avec différents lieux académiques en milieu francophone, dont la Chaire « Religion, Spiritualité, Santé » à l'Université Laval au **Québec**, et la Chaire de « Spiritual Care » à **Munich** (alors la première en Europe).

Ces académiques et praticiens ont désiré se regrouper et élargir le réseau à d'autres cliniques, universités et lieux de formations. Des centres de recherches ont ensuite rejoint le réseau (tel que le Centre de recherche de la Maison médicale Jeanne Garnier à **Paris**) puis des partenaires cliniques.

## Le RESSPIR en chiffres

# 21

**collaborateurs du réseau** en Belgique, Suisse, France, Allemagne et Canada.

# 14

**contrats de partenariats** avec des centres hospitaliers, des écoles de soins, des universités.

## information

**colloques  
newsletter  
actus**

# 150

**membres** affiliés au réseau via le site web.

# 1

**site web francophone de référence** sur la spiritualité dans les soins.

# 1300

**abonnés à la newsletter** trimestrielle, à destination de toutes les institutions, milieux académiques, milieux de soins, praticiens de santé intéressés au Spiritual Care.

## RECHERCHE

**collaboration  
inter-universitaires  
documentations  
études cliniques**

## OUTILS

**2 méditations guidées  
à télécharger**

# 2

**Think tanks**

Santé du futur et Spiritualité  
Pastorale de la Santé

## formations

**sur mesure  
en ligne  
MOOC**

# 1+1

**modules pédagogiques** de sensibilisation au « Spiritual Care » (le deuxième est prévu pour avril 2021).

# 12

**livres thématiques** regroupés dans la collection « Soins et Spiritualités ».

# 1

**nouveau MOOC** « Spiritualités et interculturelité en contexte de soins » (2<sup>ème</sup> édition : avril 2021).



## Les actus du RESSPIR

AVR. 2021

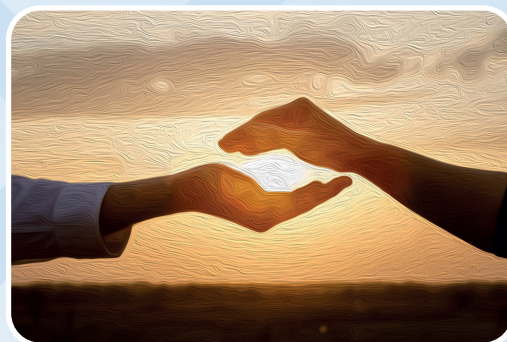
**Comment aborder la spiritualité en milieu de soins ?** : nouveau module de formation en ligne sur base d'un court-métrage pédagogique en soins intensifs.



AVR. 2021

**2<sup>ème</sup> édition du MOOC « Spiritualités et interculturalité en contexte de soins »** : un cours en ligne (Massive Open Online Course) pour apprendre à prendre soin de la personne dans son

contexte et au sein d'une société pluriculturelle où les appartenances religieuses sont en pleine mutation.



<https://www.edx.org/course/spiritualites-et-interculturalite-en-contexte-de-soins>.

11 FEV. 21

**Vernissage de la galerie en ligne** réalisée à la suite des ateliers de ressourcement pour les soignants, qui ont été organisés dans des institutions en Belgique, France et Suisse après la première vague Covid.



<https://resspir.org/galerie-des-ateliers-decriture-et-de-ressourcement/>

## Les actus du RESSPIR

11 FEV. 21

**Soirée rencontre en ligne avec les auteur.es** du livre « Soins et Spiritualités en temps de pandémie ».

Pour toute information, veuillez contacter Caroline Duchène ([caroline.duchene@uclouvain.be](mailto:caroline.duchene@uclouvain.be)).

(Dir.) S. Buchter, C. Odier, E. Frick  
avec la collaboration de C. Ringotte

**Soins et spiritualités en temps de pandémie**

L'épreuve de la Covid-19



JAN. 2021

**Soins et Spiritualités en temps de pandémie, l'épreuve de la Covid-19** : parution du nouveau livre de la collection *Soins et Spiritualité*. **Un livre inédit**, tant par l'angle choisi pour traiter de ce sujet d'actualité, que par son aspect pratique : plus de la moitié des textes ont été lus par leurs auteurs et enregistrés au **format audio** avec un système de **QR codes** pour les écouter via Spotify.

<https://resspir.org/publications/collection-soins-spiritualites/soins-spiritualites-en-temps-de-pandemie/>



2020-2021

**Spiritual Care en temps de pandémie** : une page spéciale de recommandations, témoignages, articles, ... régulièrement mise à jour.

<https://resspir.org/actualites/spiritual-care-en-temps-de-pandemie/>



# Les publications du RESSPIR

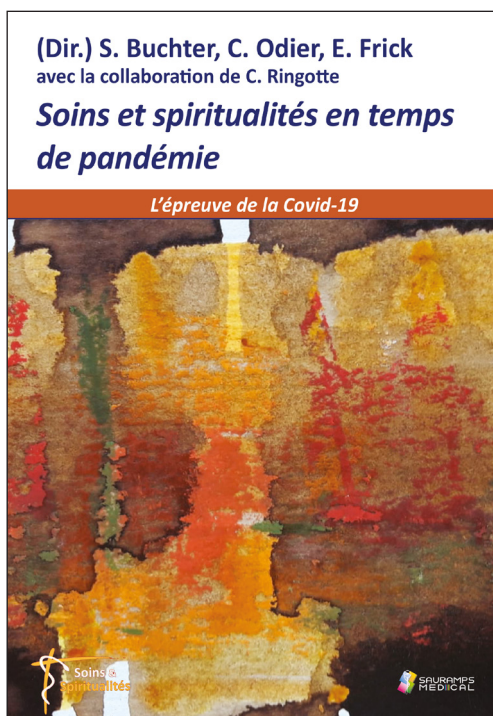
## La collection « Soins & Spiritualités »

La collection « Soins & Spiritualités » explore des regards différents sur la réalité des soins, de la maladie et de la santé.

Inaugurée en 2011 au sein des éditions **Lumen Vitae** à Bruxelles, la collection est aujourd'hui hébergée aux éditions **Sauramps Médical** basées à Paris et Montpellier et spécialisées en littérature médicale et paramédicale.

Tous les livres de la collection peuvent être commandés en librairie en Belgique, Suisse, France et au Québec.

## Publications les plus récentes :



**JANVIER 2021**

## SOINS ET SPIRITUALITÉS EN TEMPS DE PANDÉMIE

L'ÉPREUVE DE LA COVID-19

(Dir.) S. Buchter, C. Odier, E. Frick

*Un livre novateur, dédié et construit à partir des récits et réflexions de soignant.es après la première vague de la pandémie Covid-19.*

## L'ACCOMPAGNEMENT SPIRITUEL EN MOUVEMENT

AUMÔNERIE HOSPITALIÈRE (1974-2016)

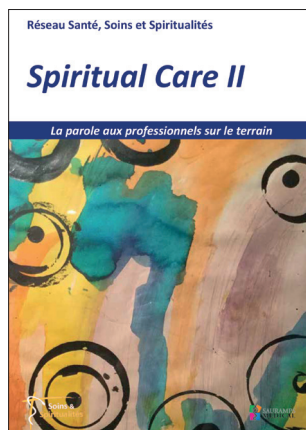
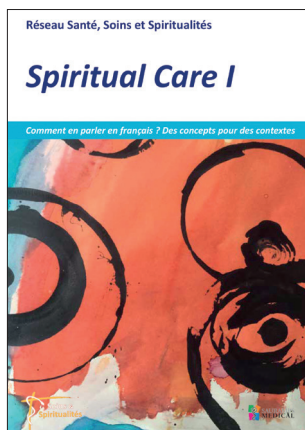
Cosette Odier

*Rétrospective des 40 dernières années d'accompagnement spirituel en milieu hospitalier.*



# Les publications du RESSPIR

2 tomes Hors-série :

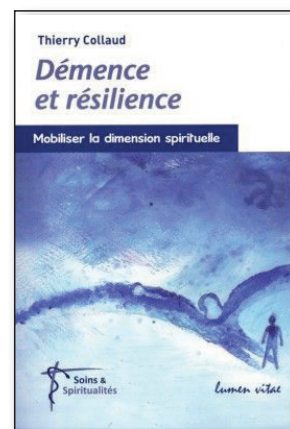
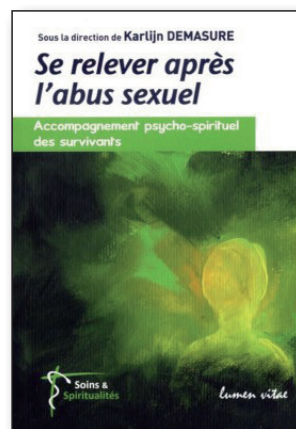
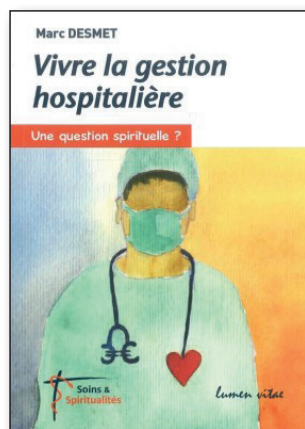
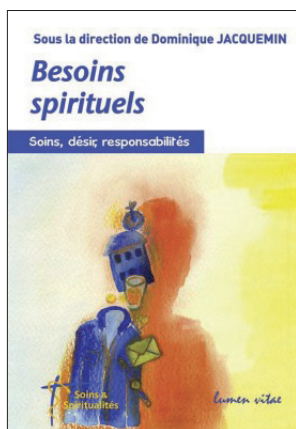


## SPiritual CARE I ET II

Collectif d'auteur·es

Deux tomes traitant du « Spiritual Care » : le premier, contextuel et conceptuel, le deuxième donnant la parole à des actrices et des acteurs du terrain.

Mais aussi :



# Les partenaires du RESSPIR

Le réseau vit et se construit grâce à l'ensemble grandissant de ses partenaires par le partage d'expériences, de savoirs, de réflexions, de projets de recherche, de stages et de supervisions.



Département Formation et Recherche  
Plateforme MS3

## CHUV (Centre Hospitalier Universitaire Vaudois)

Plateforme MS3 – Médecine,  
spiritualité, soins, société  
Département Formation et  
Recherche (**Lausanne, Suisse**).  
<https://wp.unil.ch/ms3/>



## Grand Hôpital de Charleroi ASBL

6 sites hospitaliers  
organisés par  
pôles de soins  
permettant de  
pratiquer une  
médecine de pointe, 4 centres de  
consultations et différents services  
d'aide (**Gilly, Belgique**).  
<https://www.ghdc.be/>



## Maison Médicale Jeanne Garnier

Maison médicale  
de 81 lits de soins  
palliatifs (**Paris,  
France**).  
[https://www.  
jeanne-garnier.org/](https://www.jeanne-garnier.org/)



## Haute Ecole de Santé du Canton de Vaud

Bachelor HES-SO des  
professionnels de san-  
té – infirmiers, sages-  
femmes, physiothéra-  
peutes et techniciens en radiologie  
médicale. Activité de recherche ap-  
pliquée et de développement (Ra&D)  
pour faire évoluer les pratiques et le  
système sanitaire (**Lausanne, Suisse**).  
<https://hesav.ch/>



Chaire Religion, Spiritualité et Santé

## Université Laval - Chaire Religion, Spiritualité et Santé (Québec, Canada).

<http://www.crss.ulaval.ca/accueil/>

## PALLIA FAMILLI

### Pallia Familli

Association  
créée en 2008  
pour la prise  
en charge de patients atteints de  
maladies chroniques (Cancer, Sida,  
AVC ...) au stade palliatif (**Kinshasa,  
R.D.Congo**). <https://palliafamilli.net/>

SPIRITUAL CARE  
Zeitschrift für Spiritualität  
in den Gesundheitsberufen  
Herausgegeben von der Internationalen Gesellschaft  
für Gesundheit und Spiritualität e.V. (IGGS)



## Klinik für Psychoso- matische Medizin und Psy- chotherapie

Technische Univer-  
sität München; Centre de recherche  
Spiritual Care - Internationale Ge-  
sellschaft für Gesundheit und Spiri-  
tualität (**Munich, Allemagne**).  
<https://iggs-online.org/>

## Les partenaires du RESSPIR



### UNESSA asbl

Fédération de l'accueil, de l'accompagnement, de l'aide et des soins aux personnes (**Erpent, Belgique**).

<http://unessa.be/Homepage.aspx>



### Centre Spiritualité Santé de la Capitale-Nationale (CSsanté)

Services de soins spirituels dans plus de 30 sites du réseau de la santé et des services sociaux de la ville de Québec.

Diplôme d'études supérieures spécialisées (DESS) en accompagnement spirituel en milieu de santé avec l'Université Laval (**Québec, Canada**).

<https://www.chudequebec.ca/professionnels-de-la-sante/centre-spiritualitesante/centre-spiritualitesante.aspx/>



Haute école spécialisée bernoise

### Haute école de Bern

Département de santé, Recherche appliquée et développement en soins infirmiers (BFH) (**Bern, Suisse**).

<https://www.bfh.ch/de/forschung/forschungsbereiche/forschungsschwerpunkt-pflege/>

### CIPSA

Commission interdiocésaine de la pastorale de la santé (**Belgique**).



### Centre d'Éthique Médicale

ETHICS - EA 7446

### Université Catholique de Lille

Centre d'Éthique Médicale – ETHICS EA 7446

Centre de recherche interdisciplinaire sur les questions éthiques et philosophiques en médecine – Co-fondateur des centres de bioéthique européens (European Association of Centres of Medical Ethics et European Clinical Ethics Network) (**Lille, France**).

<https://lillethics.com/centre-ethique-medicale/>



Université Saint-Joseph de Beyrouth

Faculté des sciences religieuses

Institut supérieur de sciences religieuses

### Université St-Joseph de Beyrouth Institut Supérieur de Sciences Religieuses (ISSR)

Enseignement de niveau universitaire dans le domaine de la théologie chrétienne et des sciences religieuses (notamment diplôme universitaire en pastorale de la santé qui répond à la formation des accompagnateurs spirituels)

(**Beyrouth, Liban**).

<https://issr.usj.edu.lb/>



### Université Catholique du Congo (Kinshasa, République Démocratique du Congo).

<http://ucc.ac.cd/>

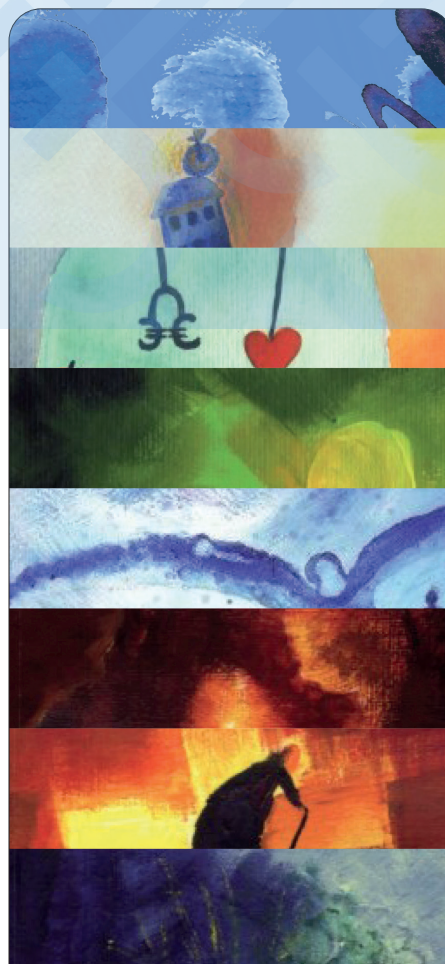
## Contact presse

### **Caroline Duchène**

RESSPIR/RSCS/UCLouvain  
Institut de Recherche Religions, Spiritualités, Cultures  
et Sociétés

45, Grand Place  
bte L3.01.02  
1348 Louvain-la-Neuve  
Belgique

Tél : 0032 491 99 56 58  
caroline.duchene@uclouvain.be



*Merci*



RÉSEAU SANTÉ,  
SOINS & SPIRITUALITÉS